

# Saint-Gobain selection 2023

Raccolta dei migliori interventi  
realizzati in Italia

---



# **SAINT-GOBAIN** SELECTION 2023

# SAINT-GOBAIN SELECTION 2023

**Saint-Gobain Italia:**

External Communication Manager  
Angela D'Apolito

**Ideazione e progetto grafico:**

Arpecomunicazione s.a.s. - Milano

**Testi e fotografie:**

Lorenzo Bartoli

Giunto alla terza edizione, Saint-Gobain selection è il progetto editoriale che raccoglie le migliori realizzazioni italiane pubblicate sul portale di referenze [www.sg-gallerylive.it](http://www.sg-gallerylive.it). Uno strumento particolarmente efficace per mostrare il contributo che le soluzioni multimateriali del nostro Gruppo offrono per **conciliare sempre di più comfort abitativo ed elevate prestazioni, risparmio energetico e riduzione dei consumi**.

Con la pubblicazione di alcuni tra i **più rappresentativi progetti realizzati sul territorio italiano**, suddivisi in diverse destinazioni d'uso e sezioni tematiche, vogliamo ancora una volta dimostrare come i marchi di Saint-Gobain, grazie alla loro integrazione, siano in grado di contribuire alla costruzione ed alla riqualificazione del nostro patrimonio edilizio, per garantire il benessere delle persone in un'ottica sostenibile.

Saint-Gobain, infatti, **progetta e produce da oltre 355 anni materiali per il mondo delle costruzioni** puntando da sempre sulla ricerca e sull'innovazione. Negli ultimi anni il tema della sostenibilità è diventato un pilastro imprescindibile, un punto di riferimento che ci aiuta a migliorare gli spazi in cui viviamo, salvaguardando le risorse naturali ed abbattendo i consumi, per proteggere il pianeta.

"Making the world a better home", la nostra ragion d'essere, è la guida per fornire le giuste risposte alle sfide globali che ci attendono: non solo **sostenibilità ambientale** per vivere ed abitare meglio il mondo, ma anche **sostenibilità sociale**, che promuoviamo attraverso il sostegno a progetti legati all'accrescimento del valore locale ed inclusivo delle nostre comunità.

**Angela D'Apolito**  
External Communication Manager

# SAINT-GOBAIN

progetta, produce e distribuisce materiali per la sicurezza e il comfort abitativo, che si trovano in tutti gli spazi di vita: edifici, trasporti, infrastrutture e molte applicazioni industriali.



75 Paesi

100 TOP 100 società più innovative al mondo

168 mila dipendenti

400 brevetti registrati ogni anno

51,2 miliardi € fatturato totale 2022

450 milioni € investimenti R&S ultimo anno

Con i suoi 355 anni di storia, il Gruppo offre materiali di nuova generazione e soluzioni integrate con l'obiettivo di rendere più confortevoli e sostenibili gli "spazi dell'abitare", per contribuire al benessere delle persone e alla salvaguardia del pianeta, ponendosi come punto di riferimento globale nell'utilizzo efficiente delle risorse naturali, nel rispetto dell'ambiente.

## IL GRUPPO SAINT-GOBAIN



In **Italia**, Saint-Gobain è presente nei settori dei materiali da costruzione, dei trasporti e dell'industria.

2.100 dipendenti

1 miliardo € fatturato 2022

41 siti



### COSTRUZIONE

Nuove generazioni di materiali, prodotti per il 90% nel nostro Paese, pensati per realizzare spazi abitativi d'eccellenza e migliorare la qualità della vita quotidiana, grazie a soluzioni progettate per costruire edifici più efficienti dal punto di vista energetico e per ridurre consumi ed emissioni inquinanti.



### TRASPORTI

Produzione e distribuzione in tutto il mondo di vetri per i settori automotive, aerospaziale, ferroviario, navale e dei veicoli industriali.



### INDUSTRIA

Un'ampia varietà di soluzioni: prodotti abrasivi, prodotti ceramici per il mercato dei forni da vetro e della siderurgia, nastri adesivi tecnici che costituiscono una gamma unica ad alte prestazioni, prodotti chimici e speciali per l'edilizia.

Il giorno 28 aprile 2023 si è tenuta ad Atene la cerimonia di premiazione della tredicesima edizione del "Saint-Gobain Gypsum International Trophy", una prestigiosa vetrina che da molti anni premia i migliori cantieri realizzati in tutto il mondo con le soluzioni Saint-Gobain Gyproc, spesso integrate con altri sistemi offerti dai diversi brand del Gruppo Saint-Gobain.

L'Hotel St. Martin di Roma si è aggiudicato il premio "Miglior facciata" per l'applicazione di un'innovativa stratigrafia appositamente progettata per la facciata principale e basata sull'abbinamento di soluzioni multibrand del Gruppo Saint-Gobain, in grado di garantire comfort abitativo, prestazioni acustiche e risparmio energetico, in linea con gli attuali standard previsti per gli alberghi 4 stelle plus.



L'Hotel St. Martin di Roma, pubblicato nell'edizione 2021 di "Saint-Gobain selection", ha vinto il premio **Miglior Facciata** alla tredicesima edizione del Saint-Gobain Gypsum International Trophy 2023



"Has been awarded with the Façade Prize for the project Hotel St. Martin for the quality, creativity and professionalism of the work"

International jury of the Saint-Gobain International Gypsum Trophy 2023

## SOMMARIO INTERVENTI

### 10 **ALBERGHI**

- 12 Borgo Santandrea, Amalfi (SA)
- 24 W Rome, Roma
- 34 Alkamuri Posh Hotel & Spa, Alcamo (TP)
- 42 The Britannique Naples - Curio Collection by Hilton, Napoli

### 52 **RESIDENZIALI**

- 54 Centro residenziale Monti della Breccia, Roma
- 64 Unicum Living, Bologna
- 72 Residenza Pisani, Andria (BT)
- 80 Bridge House, Lanciano (CH)

### 90 **SCUOLE**

- 92 Polo universitario della Valle d'Aosta, Aosta
- 102 Scuola primaria "Tina Anselmi", Marcon (VE)
- 112 Aula Magna della Facoltà di Medicina e Psicologia - Sapienza Università di Roma
- 120 Scuola secondaria di primo grado "Olga e Leopoldo Jona", Asti

### 128 **ARCHITETTURA CONTEMPORANEA**

- 130 Business Center "Exploration and Production", San Donato Milanese (MI)
- 142 House of the Possible - Berlin Packaging EMEA Headquarter, Trezzano sul Naviglio (MI)
- 152 Lo Chalet - Alpe Cermis, Cavalese (TN)
- 160 Nuova sede "Enologica Vason", Settimo di Pescantina (VR)

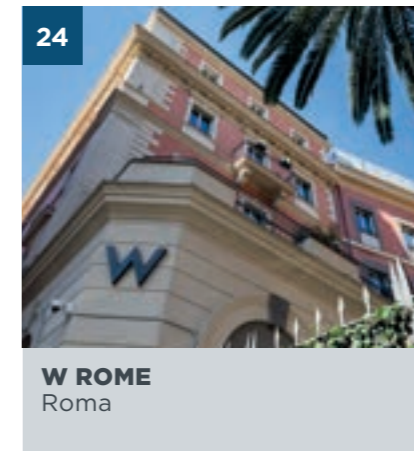
### 170 **RECUPERO DEL PATRIMONIO EDILIZIO**

- 172 Ex Garage Traversi, Milano
- 182 Recupero di facciate in Laguna Veneta, Chioggia e Pellestrina (VE)
- 192 Villa De Benedittis, Nardò (LE)
- 200 Eataly Verona, Verona

### 210 **TECNICA E INNOVAZIONE**

- 212 LEGOLAND® Water Park Gardaland, Castelnuovo del Garda (VR)
- 222 Mirror Sciangai, Roma
- 230 Nuove strutture ricettive nei porti della Sicilia occidentale
- 242 To Dream - Urban District, Torino

## ALBERGHI





## BORGO SANTANDREA

Amalfi (SA)

Un paradiso verticale a picco sul mare con affaccio sul villaggio dei pescatori di Conca dei Marini, uno degli angoli più suggestivi della Costiera Amalfitana: è il nuovo Borgo Santandrea, una “residenza” mediterranea che offre 30 camere e 19 suite con un panorama mozzafiato, un *beach club* esclusivo con spiaggia privata, un’area benessere, due bar e tre ristoranti, il tutto impreziosito da eleganti percorsi in cui passeggiare e da splendidi terrazzamenti con giardini profumati.

Nato da un ambizioso progetto di ristrutturazione durato quattro anni e fortemente voluto dalle famiglie Orlacchio e De Siano, Borgo Santandrea è un capolavoro di architettura italiana che unisce il design anni '50 con la tradizione dello stile mediterraneo. Partendo dalle particolari caratteristiche della struttura esistente, sviluppata in verticale dal piano strada al litorale marino, i proprietari hanno lavorato con l'architetto Rino Gambardella e il suo team per dare vita ad una dimora tipicamente italiana, dotata di otto ascensori che consentono di raggiungere agevolmente quasi ogni area dell'albergo, dalla suggestiva e panoramica terrazza all'esclusiva spiaggia con pontile privato.

**Proprietà:**  
Famiglie Orlacchio e De Siano

**Società di gestione:**  
Marinella S.p.A., Amalfi

**Progetto e Direzione Lavori:**  
Rino Gambardella Architettura, Ravello (SA)

**Fornitura vetri Saint-Gobain Glass:**  
Vetreria Moscato S.r.l., Mirabella Eclano (AV)

**Posa serramenti e vetri Saint-Gobain Glass:**  
Garone Habitat S.r.l., Polla (SA)  
Metalmarano, Montemarano (AV)

**Prodotti Saint-Gobain utilizzati:**

Sistemi in vetro per esterno  
COOL-LITE® XTREME 70/33 - DIAMANT® - DEFENDER810

Sistemi in vetro per interno  
TIMELESS®





Le opere eseguite e gli interni sono un trionfo del **Made in Italy**: la serie di maestose **librerie in legno massello** che decorano gli spazi comuni, i **tavoli da pranzo in pietra lavica siciliana**, le lavorazioni esterne in **ferro battuto**, i **marmi bianchi toscani** nei bagni delle camere, il **vetro soffiato veneziano** e le **35 diverse tipologie di pavimentazioni geometriche bianche e blu dipinte a mano**, direttamente ispirate alle geometrie classiche delle vicine Pompei ed Ercolano, sono solo alcuni esempi di svariate collaborazioni con **artigiani locali** e testimoniano la volontà dei proprietari di privilegiare l'utilizzo di tecniche e di materiali della tradizione.







"Siamo davvero entusiasti di aprire le porte di Borgo Santandrea e di presentare le ultime novità che completano il progetto iniziale. Restaurare la proprietà è stata una sfida entusiasmante ed oggi siamo particolarmente orgogliosi di aver riunito così tanti artigiani, artisti e brand italiani iconici per creare un'atmosfera unica, un'autentica espressione del 'Made in Italy' dal sapore mediterraneo."

**Maurizio Orlacchio**

Direttore Generale Borgo Santandrea





## W ROME

### Roma

*"W Rome è il primo W Hotel ad aprire in Italia e contribuisce ad arricchire l'offerta di ospitalità in città, con la sua interpretazione unica del lusso dall'impronta moderna e socievole. W Rome è un hotel che sorprende sia i viaggiatori del jet set internazionale che gli intenditori locali con esperienze culinarie indimenticabili e un design attento, che trae ispirazione dalla storia e dalla cultura della città di Roma."*

**Candice D' Cruz**

*Vice President - Luxury Brands  
Europe, Middle East & Africa di Marriott International*

Situato a due passi da Via Veneto e dalla scalinata di Piazza di Spagna, l'albergo *W Rome* nasce dal restauro e dalla riqualificazione di due monumentali palazzi storici del XIX secolo, collegati tra loro da un corpo centrale che ospita l'ingresso principale della struttura, arricchita da uno splendido lucernario posto in copertura che inonda lo spazio di luce naturale.

**Progetto architettonico:**

Eclettico Design - Gruppo Lombardini 22, Milano

**Interior Design:**

Meyer Davis, New York

**Direzione Lavori:**

Studio Speri, Roma

**Impresa esecutrice:**

De Sanctis Costruzioni S.p.A., Roma

**Lighting Consultant:**

Ldcol, Madrid

**Landscape Consultant:**

Paghera Green Service S.r.l., Milano

**Fornitura vetri Saint-Gobain Glass:**

Nuova Termovetro S.r.l., Frosinone

**Posa serramenti e vetri Saint-Gobain Glass:**

Festucci S.r.l., Guidonia (Roma)

**Prodotti Saint-Gobain utilizzati:**

Sistemi in vetro per esterno

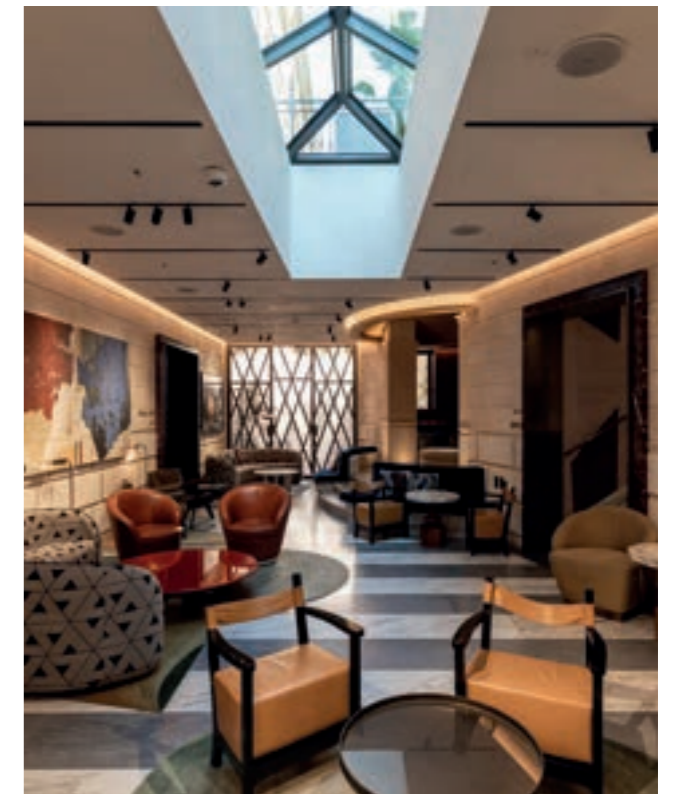
PLANITHERM® INFINITY - STADIP SILENCE®





"Progettato da Meyer Davis Studio, il design dell'hotel interpreta in modo accattivante, elegante e tipicamente W l'architettura tradizionale e il patrimonio culturale della città di Roma. Gli spazi interni sono connotati da un mix eclettico di mobili in pelle e pareti in pietra che richiamano il passato dell'edificio, mentre le superfici riflettenti offrono un tocco moderno e contemporaneo. Labili i confini tra spazi pubblici e privati, perché le vere sorprese si rivelano durante l'esperienza di soggiorno degli ospiti, come una porta nascosta nel bagno, che conduce all'intimo Parlapiano, un giardino segreto, con panchine, siepi e fontane, ispirato alle architetture del Borromini."

*Dal comunicato stampa diramato all'apertura dell'albergo*





Le aree salotto dallo stile eclettico sono valorizzate da sculture ed opere d'arte alle pareti, a loro volta esaltate dal decoro dei pavimenti in marmo nero e grigio. Nella zona dedicata all'accoglienza degli ospiti, un **murale realizzato a mano è direttamente ispirato ai giardini romani** e fa da sfondo ai *welcome desk* realizzati in acciaio lucido.



Le **147 camere e 15 suite**, quasi sempre dotate di terrazzi privati con vista sui tetti della città, rimandano all'atmosfera di un tipico appartamento cittadino e sono connotate da uno spazio abitativo a pianta aperta, con ampie finestre schermate da tende in velluto ed eleganti pavimenti in parquet a spina di pesce. Il design di tutte le suite, in particolare, unisce **richiami architettonici della Roma antica ad arredi contemporanei** ed accessori tecnologici di ultima generazione.



## ALKAMURI POSH HOTEL & SPA

Alcamo (TP)

“Con il nostro intervento abbiamo sicuramente implementato l’offerta ricettiva e turistica di Alcamo, ma nello stesso tempo abbiamo anche recuperato un pezzo importante del nostro centro storico, contribuendo ad un più ampio progetto di rigenerazione urbana.

L’accoglienza di *Alkamuri* inizia nell’ampia e luminosa area lounge, con l’angolo reception e la bakery, aperta al pubblico tutti i giorni della settimana.

Il centro benessere offre in un unico ambiente i servizi di biosauna, doccia emozionale e bagno turco. La grande terrazza di circa 600 metri quadrati posta all’ultimo piano, in parte coperta, è in grado di accogliere comodamente più di 100 persone sedute ed è quindi ideale per ospitare eventi, party e cerimonie.”

**Andrea Proia**

*Promotore dell’iniziativa*

*Alkamuri Posh Hotel & Spa* nasce dal recupero architettonico di un edificio industriale situato nel centro di Alcamo, cittadina in provincia di Trapani che si affaccia sullo splendido Golfo di Castellammare. L'albergo rappresenta per l'intera Sicilia un esempio tangibile di un nuovo modo di concepire l'ospitalità, basato sulla varietà dei servizi offerti, sulla cura nella scelta dei materiali e sull'utilizzo di tecnologie a bassissimo impatto ambientale.

**Committente:**

Andrea Proia, Alcamo

**Progetto e Direzione Lavori:**

Arch. Alessandra Accardi, Alcamo

**Prodotti Saint-Gobain utilizzati:**

Impermeabilizzanti

Bituver Bitumat V12 Forato - Bituver Aluvapor Tender - Bituver Elastomat

Isolamento termo-acustico

Isover Arena34 - Isover PAR 4+ - Isover SUPERBAC Roofine® G3

Pareti e contropareti a secco

Gyproc Gyprofile - Gyproc Habito® Forte - Gyproc Wallboard - Gyproc DuraGyp Activ'Air® - Gyproc DuraGyp A1 Activ'Air® - Gyproc Vapor

Sistemi a secco per esterno

Gyproc Glasroc® X

Sistemi in vetro per esterno

STADIP® PROTECT - PLANICLEAR® - PLANITHERM® 4S+





La presenza di diverse tipologie di appartamenti e suite, di un **elegante centro benessere**, di una colonnina per la ricarica di veicoli elettrici e di moderni spazi dedicati a meeting ed eventi contemporanei, rende la struttura estremamente funzionale e confortevole per ogni tipo di soggiorno.



La riqualificazione con cambio d'uso dell'edificio esistente è avvenuta tramite l'ausilio di **soluzioni costruttive innovative ed antisismiche** che sfruttano la tecnologia stratificata a secco offerta da Saint-Gobain Italia: all'esterno il sistema Gyproc Glasroc® X assicura prestazioni termo-acustiche e massima resistenza agli agenti atmosferici, all'interno le pareti, le contropareti e i controsoffitti in lastre garantiscono flessibilità di utilizzo, leggerezza, isolamento acustico ed un sensibile miglioramento della qualità dell'aria degli ambienti interni.



Le vetrate Saint-Gobain Glass scelte per i nuovi serramenti contribuiscono a migliorare il comfort abitativo degli ambienti interni, mentre un prestazionale sistema di impermeabilizzazione e di isolamento termo-acustico Saint-Gobain Italia permette di **aumentare sensibilmente le prestazioni energetiche dell'involucro edilizio**.



## THE BRITANNIQUE NAPLES CURIO COLLECTION BY HILTON

### Napoli

"L'idea era quella di arricchire l'offerta di ospitalità della città con un cinque stelle lusso che desse all'ospite la sensazione di essere a Napoli, con i suoi colori, la sua eleganza, le sue tradizioni, i suoi miti e le sue leggende.

Possiamo dire che il nostro obiettivo sia stato centrato ed è questa la più vera e significativa soddisfazione per gli imprenditori che, riuniti nel nostro Gruppo, hanno deciso di contribuire, con un progetto concreto ed innovativo di riuso urbano, alla capacità di rigenerarsi di questa meravigliosa città."

**Costanzo Jannotti Pecci**  
CEO di Palazzo Caracciolo S.p.A.

A seguito di un accordo in franchising firmato con Palazzo Caracciolo S.p.A., L'Hotel *The Britannique* rappresenta la prima struttura a Napoli della catena Hilton, che ha scelto la città partenopea per il costante aumento di arrivi turistici registrati negli ultimi anni e perché rappresenta la porta di ingresso per il Sud Italia e per destinazioni rinomate come Pompei, Capri e la Costiera Amalfitana.

**Committente:**

Palazzo Caracciolo S.p.A., Napoli

**Project Manager:**

Ing. Roberto Bellucci Sessa

**Progetto architettonico, interior design e direzione artistica:**

Gnosis Progetti soc. coop., Napoli

**Direzione Lavori:**

Interprogetti S.r.l., Napoli – Ing. Giampiero Martuscelli

**Imprese esecutrici:**

Costruzionitalia S.r.l. – Solla Service S.r.l. – IEN S.r.l.

**Direzione di cantiere:**

Geom. Giulio Russo

**Assistente tecnico:**

Geom. Massimo Ammutinato

**Fornitura vetri Saint-Gobain Glass:**

Glastebo International S.r.l., Castel San Pietro Terme (BO)

**Posa serramenti e vetri Saint-Gobain Glass:**

Metalmarano, Montemarano (AV)

**Prodotti Saint-Gobain utilizzati:**

Sistemi in vetro per esterno

COOL-LITE® XTREME 70/33 – STADIP SILENCE® – COOL-LITE® SKN 165







Gli ingenti lavori di restauro e di riqualificazione sono conseguenza di un importante progetto architettonico finalizzato a recuperare uno storico complesso alberghiero di Corso Vittorio Emanuele, che oggi offre **72 splendide camere di cui 6 suites**, un centro fitness-wellness, un bar ed un ristorante panoramici con una vista impareggiabile sul Golfo di Napoli e sul Vesuvio.





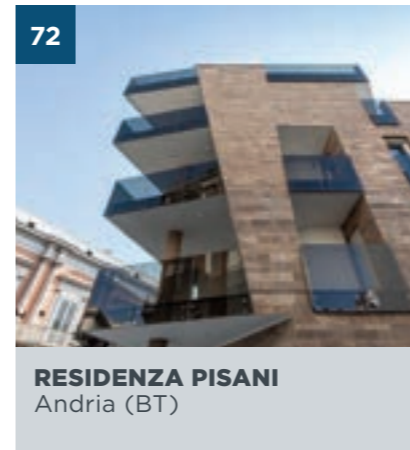
“Fin dal primo sopralluogo abbiamo discusso di quello che poteva essere lo spunto, l'intuizione su cui costruire la nostra proposta. Ci siamo detti che era necessario riflettere in parallelo su due aspetti. Il primo che restituisse all'albergo un **ruolo centrale nell'immagine della città**, il secondo sulla qualità formale che doveva caratterizzare il design degli ambienti interni. Volevamo, in entrambi i casi, evitare facili 'scorciatoie' proponendo soluzioni di mimesi per la facciata dell'edificio ed ipotizzando per gli interni semplicistiche ipotesi alla moda. Una sfida complessa che abbiamo risolto, come facciamo spesso, ponendo diverse menti in vivida contrapposizione una all'altra.”

**Francesco Felice Buonfantino**

Presidente di Gnosis Progetti soc. coop.



## RESIDENZIALI



## CENTRO RESIDENZIALE MONTI DELLA BRECCIA

Roma

"Troppo spesso quella dei quartieri periferici è una realtà iper-densa dove gli edifici non hanno respiro. Una realtà seriale, con architetture che si ripetono identiche e diventano quasi indistinguibili. Una realtà anonima, dove il grigio dei palazzi contribuisce a creare luoghi privi di identità.

Per questo ci siamo guardati alle spalle e abbiamo voluto rivisitare in chiave contemporanea la tradizione romana di inizio '900, ricercando la qualità urbana, l'articolazione compositiva e la coerenza tipologica degli interventi di espansione di quegli anni, quali Città Giardino, Garbatella, Piazza Tuscolo.

Monti della Breccia riprende in particolare il grande lavoro di sperimentazione sul tema della residenza popolare fatto da Innocenzo Sabbatini per la Garbatella: eterogeneità, colore, carattere identitario sono gli elementi caratterizzanti di queste architetture che infondono un forte senso di appartenenza in chi le vive."

Studio Transit  
Roma

Il complesso residenziale Monti della Breccia sorge all'estremità nord del cerchio delimitato dal Grande Raccordo Anulare di Roma e si sviluppa in più "blocchi" di edifici contraddistinti da volumi, colori e materiali differenti.

**Proprietà:**

Siegolo S.r.l. - Società del Gruppo Atlantico, Roma

**Progetto:**

Studio Transit S.r.l., Roma (Gianni Ascarelli, socio fondatore. Alessandro Pistolesi, amministratore unico. Manuela De Micheli, direttore artistico. Sergio Vinci, direttore tecnico)

**Direzione Lavori:**

Ing. Dante Casini, Roma

**Applicatore sistemi Saint-Gobain Italia:**

SVS S.r.l., Corsico (MI)

**Fornitura vetri Saint-Gobain Glass:**

Tecnoglass Di Sardano Marcello & Figli S.n.c., Cisterna di Latina (LT)

**Posa serramenti e vetri Saint-Gobain Glass:**

Dear S.r.l., Guidonia (Roma)

**Prodotti Saint-Gobain utilizzati:**

Isolamento termo-acustico

Isover Par 4+ - Isover Par Gold 4+

Pareti e contropareti a secco

Gyproc Gyprofile - Gyproc Habito® Activ'Air® - Gyproc DuraGyp Activ'Air® - Gyproc Habito® Forte

Sistemi in vetro per esterno

PLANITHERM® 4S+ - STADIP SILENCE®

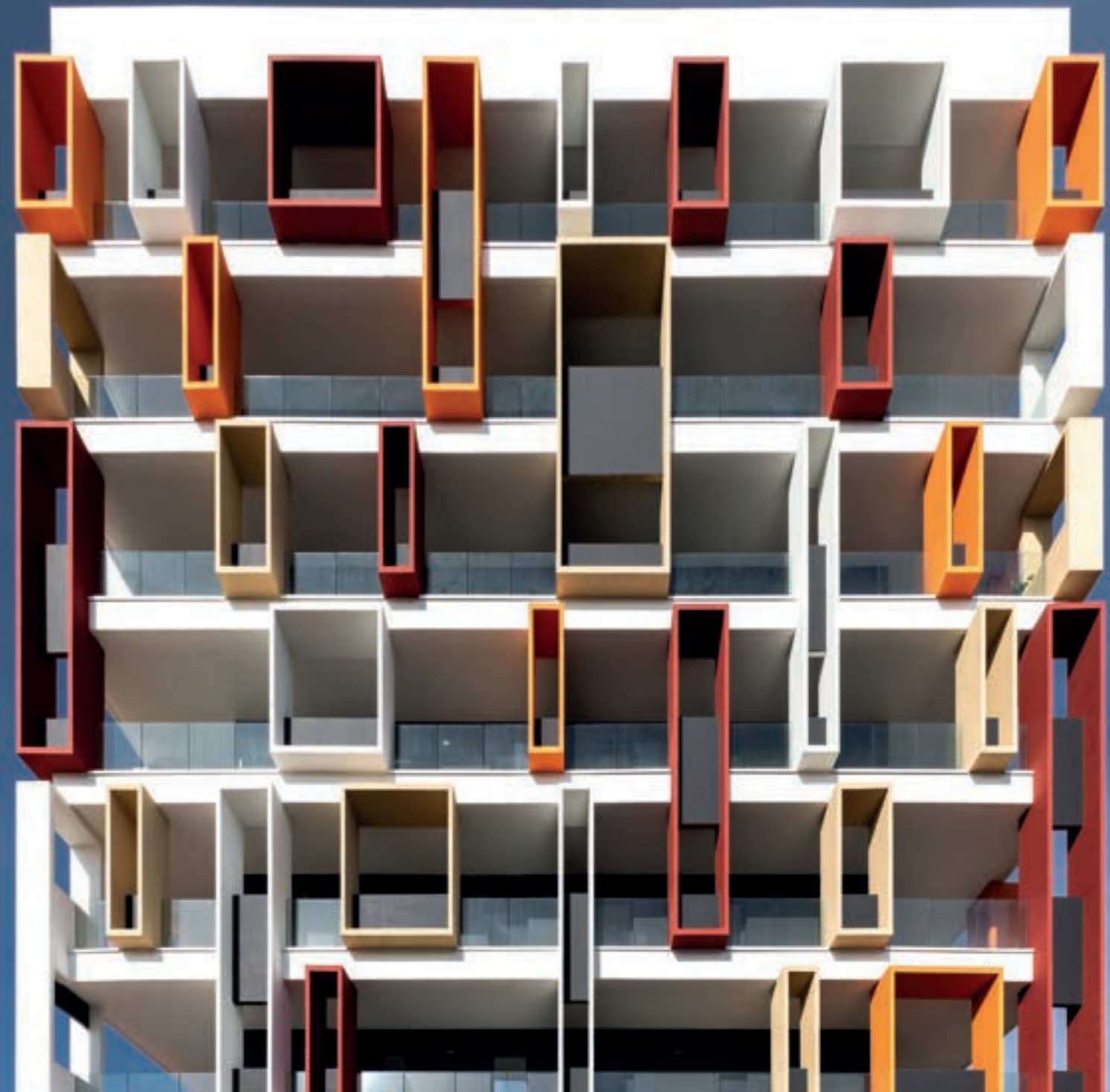


**La spiccata identità conferita a ciascun blocco volumetrico** trasmette un profondo senso di eterogeneità, con soluzioni tipologiche che presentano molteplici varianti compositive senza però compromettere il carattere unitario del progetto. Il suggestivo disegno dei prospetti, in particolare, è enfatizzato dalle vivaci scelte cromatiche e dai materiali utilizzati quali il legno, il metallo ed il vetro, che contribuiscono a creare un linguaggio unico e fortemente riconoscibile.





Alla varietà delle soluzioni esterne si contrappone la semplicità e la regolarità dell'impianto planimetrico interno: il layout generale si fonda infatti su evidenti principi di flessibilità e modularità che consentono di ottenere diverse tipologie di alloggio a seconda delle esigenze del mercato.



In un perfetto connubio tra estetica e funzionalità, le logge e gli elementi aggettanti che caratterizzano le facciate diventano efficaci sistemi di ombreggiamento e di **controllo della luce solare**, studiati anche in base all'orientamento dei vari appartamenti.





## UNICUM LIVING

Bologna

"I volumi architettonici che compongono il complesso sono verticalmente e cromaticamente distinti nel tentativo di conseguire la percezione di molteplici edifici giustapposti, cui è sempre garantita libera visuale del paesaggio circostante.

Le facciate sono costituite da pareti ventilate in ceramica con tessiture distinte in funzione della cromia; le aperture, le logge e gli elementi funzionali di ventilazione in lamiera stirata sono trattati come variazioni della superficie compatta della cortina; i balconi metallici appesi estendono la superficie delle logge, analogamente i piani attici si dilatano ospitando giardini in quota e, nei corpi bassi, diventano vere e proprie 'ville urbane' organizzate in duplex."

**Architetti Federico Scagliarini e Cristina Tartari**

*Tasca Studio Architetti Associati*



Situato nell'area del vecchio mercato ortofrutticolo della città, il complesso si trova a margine del quartiere popolare della Bolognina e rientra nel più ampio Piano Particolareggiato denominato "Mercato Navile", che prevede edifici residenziali che alternano cortine edilizie basse a torri di 12 piani, oltre ad una serie di attrezzature pubbliche – una scuola, un centro culturale, una casa della salute – spazi pedonali e aree verdi.

**Proprietà:** Unicum S.r.l. (Deb Holding – Gruppo First Atlantic Real Estate e C Holding – Gruppo Finross), Bologna – Società Riviera S.r.l., Bologna

**Progetto architettonico:** Tasca Studio Architetti Associati, Bologna – Federico Scagliarini e Cristina Tartari con Corrado Scagliarini architetto

**Progetto strutture e impianti:** Planning S.r.l., Bologna

**Direzione Lavori:** Studio InPro, Torino – Arch. Fabrizio Ruiu

**Impresa esecutrice:** C.I.M.S. S.c.r.l., Borgo Tossignano (BO)

**Project Management:** Galotti S.p.A., Bologna

**Applicatore isolamento a cappotto Saint-Gobain Italia:** Alcotec Italia S.r.l., Sant'Agata Bolognese (BO)

**Applicatori sistemi a secco Saint-Gobain Italia:** Iso 3 Tecnologie Edili S.r.l., Santarcangelo di Romagna (RN) in collaborazione con Tecnogips S.r.l., San Lazzaro di Savena (BO) – Isoltecnic S.r.l., Castel Maggiore (BO)

**Fornitura vetri Saint-Gobain Glass:** Nuova Vetreria Valmarecchia S.r.l., Verucchio (RN)

**Posa serramenti e vetri Saint-Gobain Glass:** Brighi Infissi S.r.l., Santarcangelo di Romagna (RN)

**Prodotti Saint-Gobain utilizzati:**

Isolamento termo-acustico  
webertherm family black

Pareti e contropareti a secco  
Gyproc Wallboard – Gyproc Fireline

Pitture e rivestimenti  
webercote acrylcover R

Sistemi in vetro per esterno  
STADIP® 33.1 – PLANITHERM® CLEAR 1.0



Le circa **100 residenze** di Unicum Living sono tutte in **classe energetica A** e sono alimentate da una prestazionale centrale di trigenerazione - collegata ad una rete di teleriscaldamento e teleraffreddamento - che consente la produzione combinata di energia elettrica, termica e frigorifera, con un sostanziale risparmio economico e con un'importante riduzione dell'impatto ambientale.



"L'operazione immobiliare ha immediatamente incontrato il favore del pubblico, consentendo di realizzare il *sold out* delle residenze in tempi largamente anteriori rispetto a quelli della fine lavori, con grande soddisfazione da parte delle numerose famiglie che oggi abitano il complesso."

**Unicum S.r.l.**  
Promotore dell'iniziativa



## RESIDENZA PISANI

Andria (BT)

"Abbiamo cercato di realizzare un fabbricato che fosse testimonianza decisa e convinta del nostro periodo storico, oltre che espressione dello stato dell'arte tecnico-costruttivo in materia di sicurezza strutturale e di efficientamento energetico. Questo privilegiando un'identità architettonica precisa, forme pulite ed una voglia di emergere senza invadenza, nel pieno rispetto dell'importante tessuto urbano circostante."

**Nicola Pirroni**

*Studiopirroni Professionisti Associati*

Residenza Pisani nasce sulle ceneri di un anonimo fabbricato dei primi anni '50, completamente demolito e ricostruito con la volontà di riqualificare un'intera porzione di tessuto urbano, ubicata in una posizione unica e strategica ai margini del centro storico di Andria.

**Proprietà:**

Sinisi Giuseppe & C. S.a.s., Andria

**Progetto architettonico, strutturale e Direzione Lavori:**

Studiopirronti Professionisti Associati, Andria - Ing. Francesco Pirronti, Ing. edile-arch. Nicola Pirronti

**Impresa esecutrice/applicatore isolamenti interni e rivestimenti a cappotto Saint-Gobain Italia:**

Sinisi Giuseppe & C. S.a.s., Andria

**Applicatore intonaci e rasature Saint-Gobain Italia:**

F.lli Lapi Di Lapi Francesco & Co. S.n.c., Andria

**Fornitura e posa parapetti in vetro Saint-Gobain Glass:**

L'Artigian-Vetro di Giuseppe Fornelli e Figli S.r.l., Andria (BT)

**Prodotti Saint-Gobain utilizzati:**

Intonaci, rasanti e malte adesive

Gyproc Monocote Light - Gyproc Rasocote 5 plus Activ'Air®

Isolamento termo-acustico

Isover Mupan 33 K 4+ - webertherm family black - webertherm robusto universal

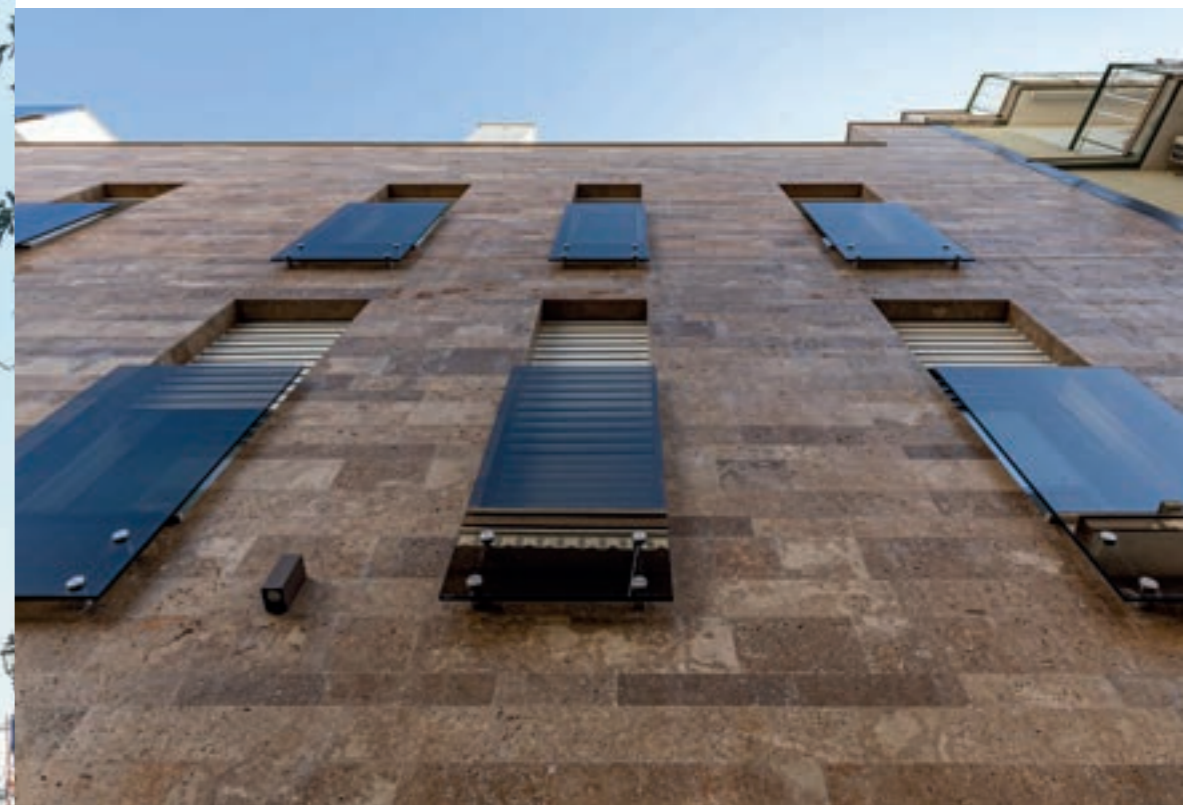
Sistemi in vetro per esterno

Parsol® Bronzo





Le finiture di altissimo pregio, i sistemi impiantistici di ultima generazione, i rivestimenti esterni a cappotto Saint-Gobain Italia, gli intonaci e le rasature interne a gesso in grado di migliorare la qualità dell'aria interna grazie all'esclusiva tecnologia Activ'Air®, rispondono alla volontà progettuale di realizzare un fabbricato ad elevate prestazioni nel rispetto di quanto previsto dal **Protocollo ITACA**, ideato proprio per valutare il livello di sostenibilità energetica ed ambientale degli edifici.



Il complesso si inserisce armoniosamente nel contesto architettonico esistente e si distingue per le linee moderne e minimaliste, in cui un ruolo fondamentale è giocato dagli eleganti rivestimenti in pietra delle facciate e dai suggestivi parapetti Saint-Gobain Glass, realizzati con lastre temprate e stratificate 8+8 in vetro float colorato del sistema Parsol® Bronzo.





## BRIDGE HOUSE

Lanciano (CH)

"Il nostro progetto rappresenta l'inizio di un processo di rigenerazione dei luoghi, alla ricerca di una visione in cui solo attraverso un chiaro 'innesto urbano' si possono alterare i processi evolutivi dei nostri non-contesti.

Insedata in un quartiere di edilizia economica e popolare, la villa sprofonda e si inserisce nel terreno in un rapporto intimo, preservando, nella zona più interna, le sue sembianze narcisiste di un'architettura che guarda sé stessa e che diventa 'forma scomposta', senza sentirsi mai fuori posto."

Architetti Dante Antonucci e Laura Crognale  
Progettisti

Situata nel quartiere popolare di Lanciano denominato "167", questa splendida residenza privata è contraddistinta da linee geometriche pure e dall'intersezione di volumi ben definiti, organizzati intorno ad una scenografica corte interna che rappresenta il fulcro di tutta la composizione architettonica.

**Progetto architettonico e Direzione Lavori:**

Antonucci Crognale Archquadro Associati, Lanciano (CH) – Arch. Dante Antonucci e Arch. Laura Crognale

**Applicatore sistemi a secco Saint-Gobain Italia:**

Controsoffittature Grazia Di Grazia Marco & C. S.a.s. – Lanciano (CH)

**Fornitura vetri Saint-Gobain Glass:**

Vetreria Canzano S.r.l., Guardiagrele (CH)

**Posa serramenti e vetri Saint-Gobain Glass:**

Taraborrelli V. & T. S.n.c., Guardiagrele (CH)

**Prodotti Saint-Gobain utilizzati:**

Impermeabilizzanti

Bituver Bitumat V12 Forato – Bituver Aluvapor Tender – Bituver Polimat MS 4mm P

Isolamento termo-acustico

Isover PAR 4+ – Isover Mupan33 K 4+ – Isover SUPERBAC Roofine® G3

Pareti e contropareti a secco

Gyproc Gyprofile – Gyproc Habito® Forte – Gyproc DuraGyp Activ'Air® – Gyproc Wallboard – Gyproc Hydro

Sistemi in vetro per interno

PLANICLEAR® – PLANITHERM® INOX

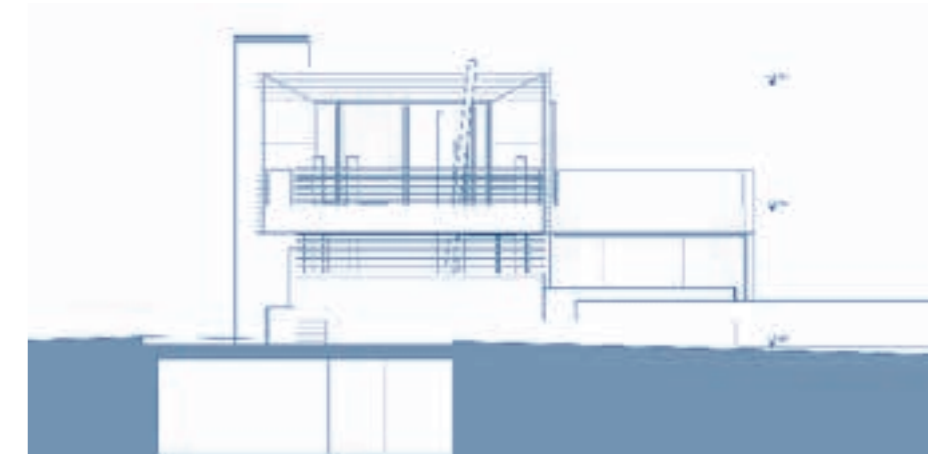
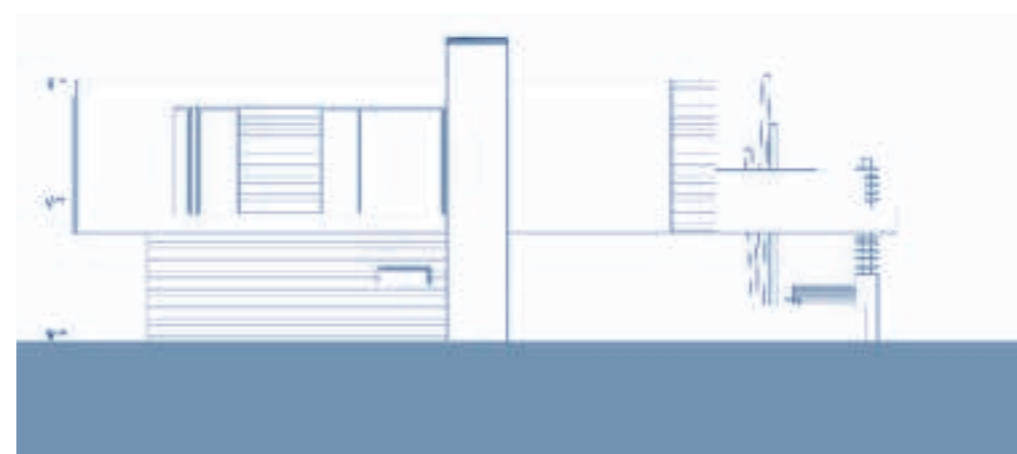






“Il punto di partenza dell’origine dell’involucro abitativo sono tre punti, una circonferenza ed un piano nello spazio vuoto, un riferimento diretto ai postulati della geometria euclidea, secondo cui ‘per tre punti non allineati passa una e una sola circonferenza e uno e un solo piano’.  
Accanto a ciò, la sintesi della forma ed i materiali scelti rievocano i trabocchi, architetture tipiche del nostro territorio e dei pescatori locali, che si sollevano dal mare e diventano come case sospese tra acqua e cielo.”

Architetti Dante Antonucci e Laura Crognale  
Progettisti





Bridge House rappresenta un **prototipo abitativo in classe energetica A4+**, alimentato con impianti fotovoltaici e solare termico, fornito di un sistema idrico per il recupero delle acque piovane e progettato con diverse soluzioni fornite dal Gruppo Saint-Gobain in Italia, scelte appositamente per migliorare le prestazioni acustiche e l'efficienza energetica dell'edificio: dalle **grandi vetrate neutre ed isolanti alle pareti interne ad alte prestazioni**, fino al perfetto isolamento termo-acustico di coperture e tamponamenti perimetrali.



## SCUOLE





## POLO UNIVERSITARIO DELLA VALLE D'AOSTA

Aosta

"Il nuovo polo universitario di Aosta è un esempio di come sia possibile concepire un'architettura contemporanea in complicità con il paesaggio e con il clima.

Colori e caratteristiche creano da un lato un legame forte con il paesaggio alpino innevato, discostandosi dall'estrema rigidità delle preesistenze della Caserma, dall'altro generano una forma che garantisce le performance energetiche con l'obiettivo di farne uno dei primi edifici pubblici italiani NZEB - *Nearly Zero Energy Building*."

*Dalla relazione di progetto di*  
**mca - mario cucinella architects**



La nuova università della Valle d'Aosta nasce dal recupero e dalla trasformazione del complesso dell'ex Caserma Testafocchi, situato in una fascia strategica di territorio urbano compresa tra il centro storico di Aosta e la zona di espansione ad ovest della città.

Il progetto dello studio *mca - mario cucinella architects*, vincitore di un concorso pubblico indetto nel 2010, si contraddistingue per un linguaggio architettonico innovativo e fortemente riconoscibile, in grado di dialogare con le importanti preesistenze storiche, con l'impianto planimetrico originario e con lo spettacolare contesto naturale circostante.

**Committente:**

SIV S.r.l., Aosta (già NUV S.r.l., Aosta) - Società in house della Regione Autonoma Valle d'Aosta finanziatrice e principale stakeholder del programma e del progetto

**Progetto architettonico:**

mca - mario cucinella architects, Bologna - Milano

**Direzione Lavori e CSE:**

R.T. Tecno Services Vallée d'Aoste S.r.l. / Mythos S.c.a.r.l. - Direttore dei Lavori: Ing. Fabio Fabiani, Aosta  
- CSE: Ing. Fabio Inzani, Aosta

**Impresa esecutrice:**

Vico S.r.l., Hône (AO)

**Responsabile di cantiere:**

Geom. Dario Anselmi

**Applicatore sistemi Saint-Gobain Italia:**

Del Regno S.r.l., Orbassano (TO)

**Prodotti Saint-Gobain utilizzati:**

Controsoffitti

Gyproc Rigitone® Edge 8-18 Activ'Air®

Sistemi a secco per esterno

Gyproc Glasroc® X

Isolamento termo-acustico

Isover PAR 4+

Pareti e contropareti a secco

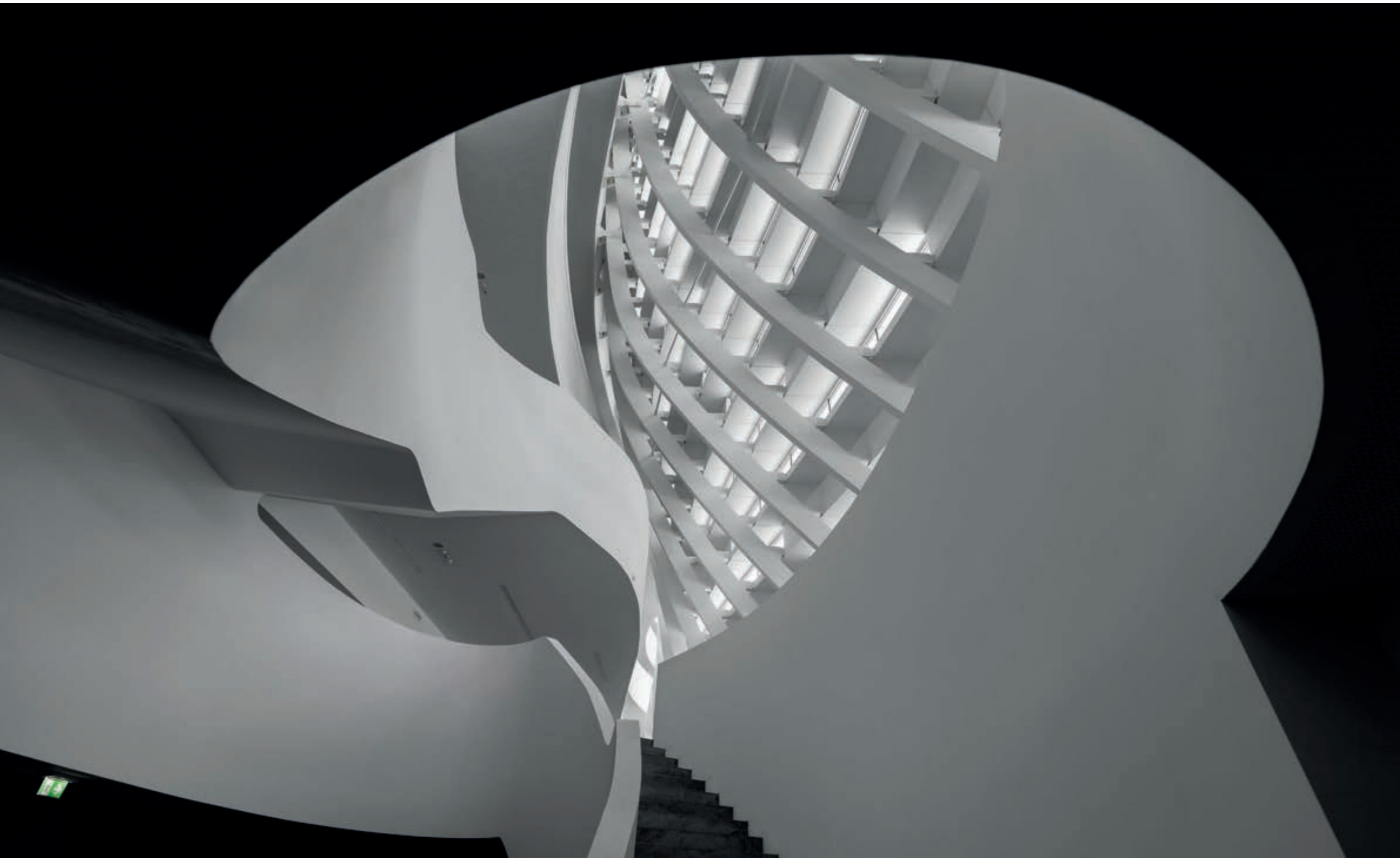
Gyproc Wallboard - Gyproc Vapor - Gyproc Hydro - Gyproc DuraGyp Activ'Air® - Gyproc Flex 6 -

Gyproc Fireline - Gyproc Lisaplac



Gli ambienti interni sono pensati con l'obiettivo di garantire massima organizzazione alle diverse funzioni didattiche, assicurando un rapporto stretto con la piazza principale del campus che funge da nuovo spazio urbano, permeabile ed inclusivo.







"Il sistema di facciata costituisce senza dubbio l'elemento più caratterizzante in termini di relazione con gli spazi esterni e di riconoscibilità dell'edificio. Tale sistema è stato trattato diversamente tra fronte città e fronte piazza prevedendo per quest'ultimo, a ridosso degli spazi di circolazione, la creazione di un involucro intelaiato, costituito da cinte metalliche appoggiate al solaio del piano terreno e ai ballatoi degli altri livelli fuori terra e di cassoni scatolari orizzontali in Corian."

Dalla relazione di progetto di  
**mca - mario cucinella architects**





## SCUOLA PRIMARIA “TINA ANSELMI”

Marcon (VE)

“Questo intervento può essere considerato un vero e proprio progetto-pilota per quanto riguarda lo studio di specifici sistemi fonoassorbenti per pareti e controsoffitti, concepiti con soluzioni diverse a seconda dei vari ambienti scolastici, dalle aule all’agorà centrale, dalla mensa alla palestra, ma sempre con la stessa finalità: assicurare a studenti ed insegnanti massimi livelli di comfort abitativo, eliminando i rumori e le riverberazioni che purtroppo troppo spesso sono presenti nei nostri complessi scolastici.”

**Ing. Massimo Rovere**  
*Consulente acustico*

L'edificio che ospita la scuola primaria "Tina Anselmi" di Marcon - situato in prossimità dell'esistente scuola dell'infanzia con l'obiettivo di realizzare un nuovo *civic center* che contribuisca allo sviluppo del tessuto urbano circostante - è progettato per accogliere fino a 540 alunni ed è composto da 20 aule e da diversi spazi complementari dedicati ad attività scolastiche e parascolastiche, quali biblioteca, refettorio, palestra e varie classi interciclo.

**Committente:**

Comune di Marcon

**Responsabile Unico del Procedimento:**

Dott. Geom. Rino Cenedese - Responsabile LL.PP. Comune di Marcon

**Progettazione esecutiva:**

Arch. Alessandro Pamio - U.T.C. LL.PP. Comune di Marcon

**Direzione Lavori:**

Arch. Emanuela Barro - MATE Engineering, Bologna

**Consulenza acustica:**

Ing. Massimo Rovere, Treviso

**Impresa esecutrice:**

Setten Genesis S.p.A., Oderzo (TV)

**Applicatore sistemi Saint-Gobain Italia:**

Palladio Servizi S.r.l., Villorba (TV)

**Prodotti Saint-Gobain utilizzati:**

Controsoffitti

Ecophon Gedina™ A - Ecophon Super G™ B - Ecophon Advantage™ A T24 - Ecophon Akutex T™ - Ecophon Akutex FT™

Isolamento termo-acustico

Isover AcustiPAR 4+

Pareti e contropareti a secco

Gyproc Gyprofile - Gyproc Wallboard - Gyproc Hydro - Gyproc Lisaplac - Gyproc DuraGyp Activ'Air®

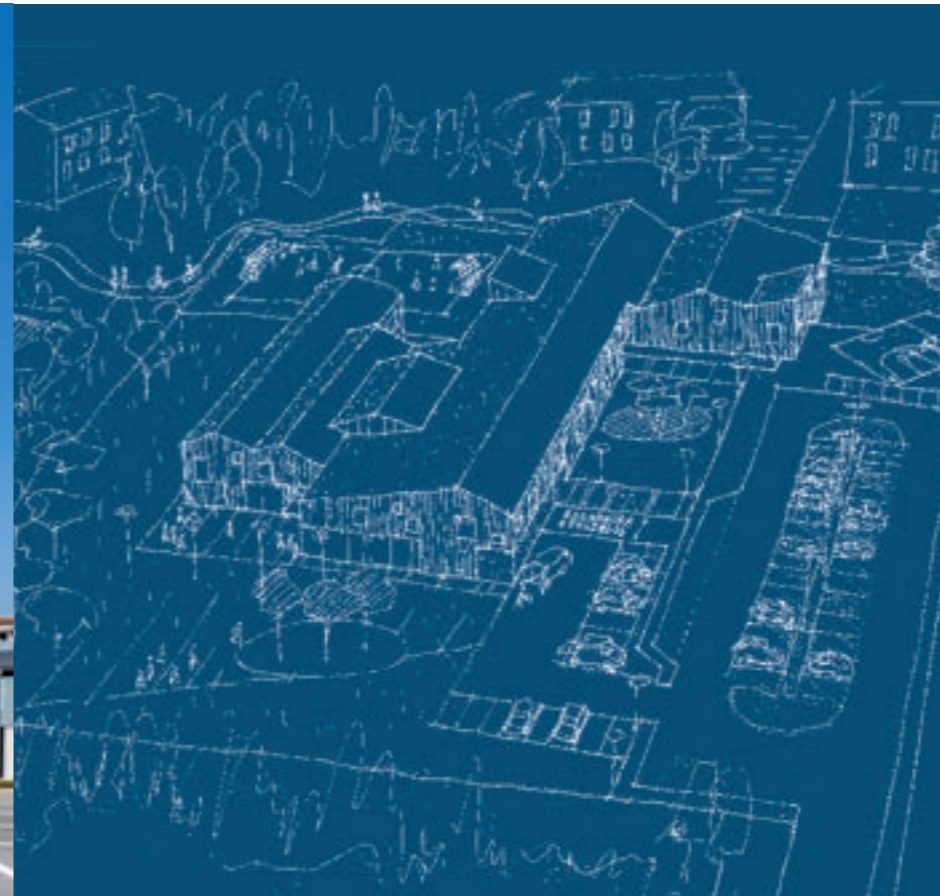
Sistemi fonoassorbenti a parete

Ecophon Akusto™ Wall A

Sistemi fonoassorbenti indipendenti

Ecophon Solo™ Circle - Ecophon Solo™ Baffle





La scuola si presenta come un fabbricato omogeneo e compatto, contraddistinto da un particolare andamento volumetrico **generato da una sequenza di coperture a falda di diverse dimensioni**, accostate tra loro ed allineate secondo l'asse sud-nord del lotto; tale sequenza ricopre l'intero edificio e comprende tutte le sue pertinenze, mantenendo unitario l'insieme e perseguendo l'obiettivo fondamentale di creare un corretto equilibrio tra "interazione" ed "articolazione".







La distribuzione orizzontale è garantita da una scenografica **sala polivalente a doppia altezza** che costituisce il fulcro funzionale di tutto il progetto, un vero e proprio agorà nel quale spicca l'elemento della tribuna-gradinata che conduce al primo piano, utilizzabile anche per la lettura di libri e per rappresentazioni teatrali.



Il grande spazio centrale rappresenta il cuore funzionale e compositivo della scuola e rispecchia il nuovo modello pedagogico, promosso negli ultimi anni dal MIUR, fondato sul legame tra le aule ed alcuni spazi comuni connettivi, appositamente ideati per attività di apprendimento libero e per dare agli alunni nuove opportunità formative. Dotato di arredi ed attrezzature mobili, questo ambiente è capace di trasformarsi plasticamente e di adattarsi a tutte le esigenze che la scuola può richiedere: **è un teatro, una grande galleria espositiva, un cortile coperto per i giochi collettivi, un laboratorio creativo** dove sviluppare qualsivoglia attività artistica. Un luogo di confronto e di relazione tra alunni, di integrazione e di inclusione, di crescita e di socializzazione.





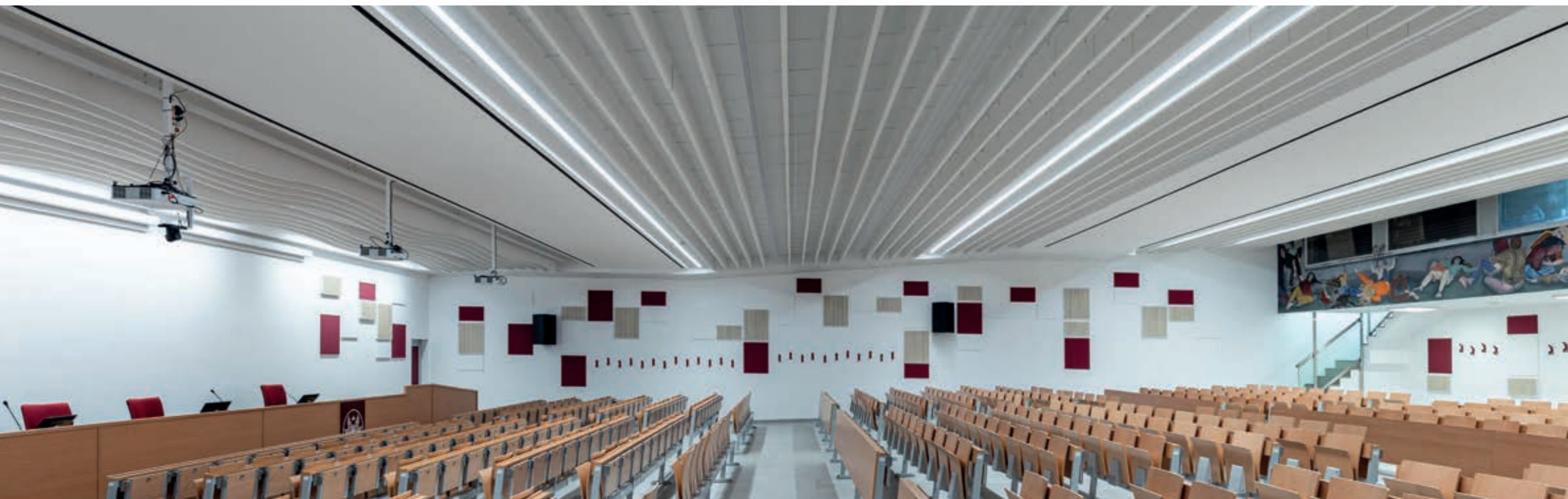
## AULA MAGNA DELLA FACOLTÀ DI MEDICINA E PSICOLOGIA - SAPIENZA UNIVERSITÀ DI ROMA

Roma

"Si tratta di uno spazio fondamentale per l'università perché vede le matricole iniziare il proprio percorso didattico ed i laureandi celebrare il loro traguardo. Proprio per questo motivo l'ufficio della Direzione Lavori ha scelto di installare gli innovativi sistemi fonoassorbenti Saint-Gobain Italia, in grado di migliorare notevolmente le prestazioni acustiche dell'aula, di integrare i componenti impiantistici dotandoli di armonia architettonica e di creare un 'cielo' dinamico a carattere unico."

**Ing. Ignazio di Toma**

*Responsabile di cantiere e di commessa  
per l'impresa De Marco S.r.l.*



I lavori di ristrutturazione dell'aula magna si inseriscono nel più ampio programma di interventi finalizzati alla riqualificazione e all'ammodernamento degli spazi della Facoltà di Medicina e Psicologia, situati nella sede dell'Università degli Studi "La Sapienza" di Via Dei Marsi a Roma, nel cuore del caratteristico quartiere di San Lorenzo.

**Committente:**

Sapienza Università di Roma – Ing. Armando Viscardi

**Progetto e Direzione Lavori:**

Lenzi Consultant S.r.l., Roma – Arch. Grifone Oddi Baglioni

**Impresa esecutrice:**

De Marco S.r.l., Bari

**Responsabile di cantiere e di commessa:**

Ing. Ignazio di Toma, Trani (BT)

**Applicatore sistemi Saint-Gobain Italia:**

iEdil S.r.l., Roma

**Prodotti Saint-Gobain utilizzati:**

Controsoffitti

Gyproc Gyquadro Activ'Air®

Intonaci, rasanti e malte adesive

Gyproc Igniver

Pareti e contropareti a secco

Gyproc Wallboard

Sistemi fonoassorbenti a parete

Ecophon Solo™ Baffle – Ecophon Solo™ Baffle Wave



Il nuovo sistema di climatizzazione a diffusione lineare è progettato per essere totalmente integrato con scenografiche linee di illuminazione continue incastonate tra gli eleganti pannelli Ecophon Solo™ Baffle e Ecophon Solo™ Baffle Wave che, oltre ad assicurare eccellenti risultati acustici, trasmettono plasticità e dinamicità a tutto l'ambiente.



Partendo dai vincoli e dalle peculiarità dello spazio esistente - in primis l'inclinazione strutturale sia del solaio di copertura che della pavimentazione a dislivelli - l'intervento di restyling risponde ad una serie di necessità esplicitamente richieste dalla committenza: realizzare un idoneo sistema di climatizzazione e di ventilazione per garantire il massimo comfort ambientale, ripensare totalmente gli impianti di illuminazione con requisiti normativi specifici per ambienti ad uso scolastico e dotare le superfici di **componenti e soluzioni per correggere acusticamente i 2.000 metri cubi dell'aula.**







## SCUOLA SECONDARIA DI PRIMO GRADO “OLGA E LEOPOLDO JONA”

Asti

“Siamo molto orgogliosi di quanto fatto, la scuola è magnifica. Abbiamo lavorato soprattutto sull’efficientamento energetico, con l’automazione dei sistemi impiantistici e l’installazione di pannelli solari sulla copertura. E’ stato un grande lavoro, con tante difficoltà, ma tutte superate egregiamente grazie all’ottimo coordinamento tra uffici comunali, impresa, direzione lavori, collaudatori, dirigente scolastico e insegnanti.”

**Stefania Morra**

*Vicesindaco e Assessore  
ai Lavori Pubblici del Comune di Asti*

Il progetto di demolizione e ricostruzione della scuola Jona rientra nel percorso di riqualificazione che da qualche anno il Comune di Asti ha intrapreso per rinnovare il proprio patrimonio immobiliare, in termini di sicurezza strutturale e prestazioni antisismiche, efficienza energetica e sostenibilità ambientale, prevenzione incendi e abbattimento delle barriere architettoniche, funzionalità impiantistica e comfort abitativo.

**Committente:**

Comune di Asti

**Responsabile Unico del Procedimento:**

Ing. Paolo Carantoni - Collaboratore: Arch. Federica Binello

**Progettazione architettonica:**

Studio Leving, Torino - Ai Studio, Torino

**Direzione Lavori:**

Ing. Giovanni Lopreiato, Torino - Ing. Adriano Venturini, Aosta - Ing. Marco Guido Serini, Torino

**Impresa esecutrice:**

Ruscalla Renato S.p.A., Asti - Direttore Tecnico: Geom. Roberto Ruscalla

**Direttore di cantiere:**

Geom. Gianni Grizzanti

**Applicatore sistemi Saint-Gobain Italia:**

Dry Costruzioni S.r.l., Torino

**Prodotti Saint-Gobain utilizzati:**

Pareti e contropareti a secco

Gyproc Wallboard - Gyproc Hydro - Gyproc Fireline - Gyproc DuraGyp Activ'Air®

Controsoffitti

Eurocoustic Tonga® A 22

Sistemi a secco per esterno

Gyproc Glasroc® X

Isolamento termo-acustico

Isover PAR 4+ - Isover AcustiPAR 4+



"Ringrazio tutti i ragazzi e le loro famiglie per la pazienza, ci scusiamo per i tempi di consegna che si sono allungati rispetto alle previsioni iniziali. I lavori sono partiti nel 2020 in piena pandemia, il vecchio edificio è stato abbattuto e ricostruito nel rispetto di tutte le norme sismiche e della sicurezza. Siamo convinti che nella nuova scuola si potrà fare istruzione nel migliore dei modi. Oggi possiamo veramente dire che la Jona è ripartita."

**Maurizio Rasero**  
Sindaco di Asti



Il fabbricato, alto 18 metri e composto da tre piani, rappresenta oggi **l'edificio scolastico più moderno ed innovativo della città**, concepito per garantire **elevati livelli di efficienza energetica e sostenibilità ambientale** grazie all'utilizzo di tecniche costruttive a secco, di apparati impiantistici di nuova generazione e di sistemi per la produzione di energia da fonti rinnovabili.

La nuova scuola dispone di 21 aule per la didattica frontale - ognuna con una superficie di circa 55 metri quadrati - diversi laboratori per attività tecniche, musicali ed artistiche, spazi per la didattica innovativa ed un auditorium in corso di costruzione con 210 posti; una volta abbattuto e ricostruito l'ultimo volume del precedente edificio, il complesso potrà contare anche su un'ampia palestra ed una mensa per la refezione scolastica.



## ARCHITETTURA CONTEMPORANEA



130

**BUSINESS CENTER  
"EXPLORATION AND  
PRODUCTION"**  
San Donato Milanese (MI)



142

**HOUSE OF THE POSSIBLE -  
BERLIN PACKAGING EMEA  
HEADQUARTER**  
Trezzano sul Naviglio (MI)



152

**LO CHALET - ALPE CERMIS**  
Cavalese (TN)



160

**NUOVA SEDE  
"ENOLOGICA VASON"**  
Settimo di Pescantina (VR)

## BUSINESS CENTER “EXPLORATION AND PRODUCTION”

San Donato Milanese (MI)

“Il campus esprime concetti basati su di un approccio innovativo e integrato nei confronti dell’ambiente, del business e della ricerca energetica, con particolare attenzione ai sistemi geologici ed alla complessa composizione del mondo naturale..

Il Centro emerge dal paesaggio come un’isola urbana, contribuendo allo sviluppo e alla cultura dell’area attraverso edifici ad alte prestazioni e giardini biologicamente diversi, che garantiscono un ambiente di lavoro ottimale e favoriscono lo scambio di idee.”

*Dalla relazione di progetto di  
Morphosis Architects e Nemesis & Partners*

Il complesso immobiliare realizzato per ospitare il nuovo Business Center “Exploration and Production” vanta una superficie di oltre 70.000 metri quadrati ed è composto da tre edifici interconnessi tra loro - sviluppati intorno ad una grande piazza centrale - che ospitano uffici e diverse sale riunioni, un’ampia sala conferenze, una caffetteria ed un ristorante in grado di accogliere fino a 1.000 persone.

**Proprietà/Asset Manager:**

DeA Capital Real Estate SGR S.p.A. - Fondo Milan Development 1, Milano

**Progetto architettonico:**

Morphosis Architects - Nemesi & Partners S.r.l., Los Angeles - Milano

**Alta Sorveglianza:**

Europa Risorse S.r.l., Milano

**Impresa esecutrice:**

ATI tra Webuild Italia S.p.A. e Lamaro Appalti S.p.A., Milano

**Applicatore sistemi Saint-Gobain Italia:**

Coiver Contract S.r.l. (a Coiver Group Company), Cormano (MI)

**Prodotti Saint-Gobain utilizzati:**

Controsoffitti | Pareti e contropareti a secco  
Gyproc Wallboard - Gyproc Hydro - Gyproc Flex 6



Le particolari forme dei tre immobili sfruttano al meglio la luce solare mentre i tetti, di colore verde, e le facciate, realizzate con una doppia schermatura, agevolano il mantenimento di un clima gradevole all'interno del complesso.



I sistemi a secco Saint-Gobain Italia hanno permesso di ottenere le particolari forme richieste per i suggestivi controsoffitti che sovrastano la mensa del complesso, basati sull'alternanza di superfici fonoassorbenti, vuoti e curvature irregolari perfettamente integrate con gli impianti di illuminazione previsti in progetto.



Il campus è concepito per soddisfare i requisiti energetici di Classe A ed ha ottenuto la **certificazione LEED Gold**, grazie all'impiego di strategie finalizzate a ridurre il consumo totale di energia, preservare le risorse naturali e creare un ambiente di lavoro salubre.



L'atrio di ingresso a tutta altezza è contraddistinto da scenografiche soluzioni architettoniche curvilinee, basate su rivestimenti a secco, parapetti e controsoffitti di grande impatto estetico.



## HOUSE OF THE POSSIBLE BERLIN PACKAGING EMEA HEADQUARTER

Trezzano sul Naviglio (MI)

"La nostra cultura *Anything is Possible* non avrebbe potuto prendere una forma migliore. Questo edificio è sinonimo di innovazione e significa molto per me e per tutti i Berliners: è un simbolo di unione con le nostre regioni e le persone di tutta l'EMEA, i nostri clienti, i fornitori, le comunità locali, i professionisti del design e dell'arte. Un progetto straordinario di cui sono orgoglioso e che trasmette, in ogni dettaglio, la visione di Berlin Packaging e il nostro impegno per aumentare lo sforzo in tema di sostenibilità. Andando avanti, sono sicuro che la *House of the Possible* servirà come continua fonte di ispirazione."

**Paolo Recrosio**

CEO di Berlin Packaging EMEA

Berlin Packaging EMEA è parte di Berlin Packaging, il più grande Hybrid Packaging Supplier® del mondo per packaging e chiusure in vetro, plastica e altri materiali.

Spazi di lavoro per 130 persone, uno studio creativo, un'area interamente dedicata alla sostenibilità, un originale percorso esperienziale per i clienti che comprende anche un laboratorio di prototipazione rapida, diverse aree a supporto di eventi aziendali, una zona espositiva sinuosa e multiforme in cui i prodotti dell'azienda si stagliano come vere e proprie opere d'arte e di design: la filosofia di Berlin Packaging, basata sullo stretto rapporto tra tradizione e innovazione, si traduce nel nuovo edificio che trasforma gli spazi di un capannone dismesso in una struttura avveniristica, funzionale e sostenibile.

**Committente:**

Berlin Packaging EMEA

**Progetto architettonico e Direzione Lavori:**

Studio Internazionale di Architettura RBSGROUP Italia S.r.l., Milano

**Project Management:**

Turner &amp; Townsend

**Progetto impianti e strutture:**

EP&amp;S, Torino

**Progetto antincendio:**

Luraschi &amp; Associati, Milano

**Consulenza autorizzazioni e sicurezza:**

HD Architetti, Milano

**Impresa esecutrice:**

Barcore S.r.l., Brescia

**Fornitura vetri Saint-Gobain Glass:**

Serex Multivitrum - divisione vetro (gruppo Seretti S.r.l.), Torviscosa (UD)

**Posa serramenti e vetri Saint-Gobain Glass:**

Tecno Metal S.r.l., San Zenone degli Ezzelini (TV)

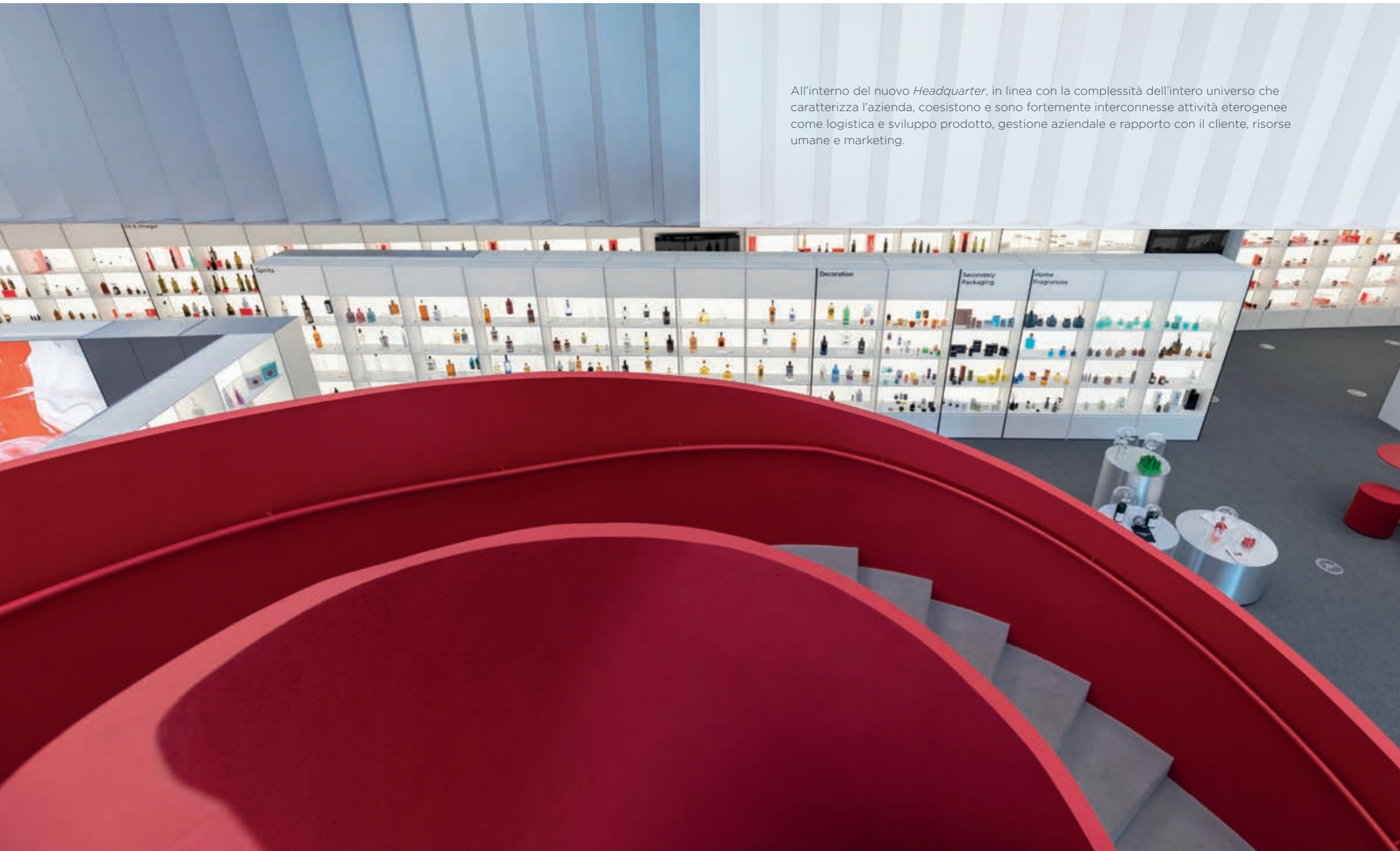
**Prodotti Saint-Gobain utilizzati:**Sistemi in vetro per esterno  
COOL-LITE® XTREME 70/33

*"House of the Possible, come un caleidoscopio gigantesco, moltiplica al suo interno la combinazione di pochi e semplici gesti architettonici, dando vita ad effetti di aumento degli spazi e alle soggettive immaginazioni di luoghi indefiniti ma reali. A misura d'uomo, come sono gli ambienti aperti che lo sguardo umano rimodula mentalmente in base alla necessità. Il risultato è un edificio elegante e nello stesso tempo accogliente, ricco di funzioni e disponibile ad un riutilizzo versatile in relazione agli eventi ed alle necessità dell'azienda, non convenzionale ed alquanto efficace."*

**Architetti Chiara Costanzelli e Nora Trentini**

Studio Internazionale di Architettura RBSGROUP di Milano





All'interno del nuovo *Headquarter*, in linea con la complessità dell'intero universo che caratterizza l'azienda, coesistono e sono fortemente interconnesse attività eterogenee come logistica e sviluppo prodotto, gestione aziendale e rapporto con il cliente, risorse umane e marketing.



L'approccio sostenibile è alla base di precise scelte progettuali, avvenute nel pieno rispetto delle linee-guida previste dal **protocollo LEED Gold**: il recupero della struttura esistente consente un netto risparmio di risorse ambientali rispetto ad una tradizionale "demolizione e nuova costruzione", la compattezza della forma permette di limitare le dispersioni termiche, la grande facciata vetrata a controllo solare garantisce risparmio energetico e comfort abitativo, l'elegante giardino e le piante interne concorrono alla purificazione dell'aria interna ed al miglioramento del benessere psicofisico dei lavoratori.





## LO CHALET - ALPE CERMIS

Cavalese (TN)

"Per i diversi fronti dell'edificio abbiamo impiegato due linguaggi architettonici differenti e facilmente distinguibili: i prospetti sud ed est risultano essere interamente vetrati, così da mettere in stretta relazione gli ambienti interni con la grande terrazza-solarium e con lo splendido paesaggio circostante, mentre le facciate esposte a ovest e a nord sono praticamente cieche, ad eccezione di alcune piccole aperture necessarie ad illuminare gli spazi di servizio del ristorante."

Architetti **Giovanni Berti e Monica Fondriest**  
*Progettisti*

Una struttura ricettiva elegante e dalle linee architettoniche contemporanee, realizzata su due livelli ed immersa nello splendido contesto dell'Alpe Cermis: così si può riassumere il nuovo ristorante "Lo Chalet", situato sulla strada che collega il rifugio Paion alla stazione a monte della seggiovia Prafiori.

**Committente:**

Funivie Alpe Cermis S.p.A., Cavalese (TN)

**Progetto architettonico:**

Artistudio di Arch. Giovanni Berti e Arch. Monica Fondriest, Borgo d'Anauia (TN)

**Direzione Lavori:**

Arch. Giovanni Berti

**Impianti:**

Studio Tecnico Vanzetta Massimo, Panchià (TN) - Per. Ind. Massimo Cerquettini, Panchià

**Impresa esecutrice strutture in legno:**

Rasom Wood Technology S.r.l., Pozza di Fassa (TN)

**Fornitura vetri Saint-Gobain Glass:**

Europan Glass S.r.l., Storo (TN)

**Posa serramenti e vetri Saint-Gobain Glass:**

Alpilegno S.r.l., Ledro (TN)

**Prodotti Saint-Gobain utilizzati:**Sistemi in vetro per esterno  
PLANITHERM® 4S+

L'edificio si connota come un corpo di fabbrica unico ed essenziale, in cui la forma irregolare della pianta a piano terra dialoga con la grande copertura del tetto, costituita da cinque falde che si innestano in un unico punto di colmo centrale; grazie a pendenze diverse, talvolta estremamente marcate, tali falde creano un netto e riconoscibile movimento sia nei prospetti che nella spazialità interna della sala ristorante, diventando uno degli elementi più significativi del complesso.





Le grandi strutture portanti in legno, il particolare rivestimento in lamiera di alluminio a doghe verticali di colore grigio scuro che avvolge il fabbricato ed il sistema di facciata continua composto da prestazionali serramenti in alluminio-legno con vetrate altamente isolanti Saint-Gobain Glass, sono conseguenza della precisa volontà progettuale di ottenere un manufatto **fortemente iconico a basso impatto ambientale, perfettamente integrato nel paesaggio naturale e con un involucro altamente efficiente dal punto di vista energetico.**





## NUOVA SEDE “ENOLOGICA VASON”

Settimo di Pescantina (VR)

“Nella composizione architettonica l’edificio è ubicato centralmente nel lotto rettangolare ed appare come un parallelepipedo sospeso nell’aria per due piani fuori terra. Il solido in elevazione è sorretto al piano terra da un volume centrale chiuso e da colonne strutturali puntuali tipo *pilotis*, che creano un funzionale patio coperto e mantengono una sorta di permeabilità visiva con il contesto circostante.

Il corpo di fabbrica superiore è rivestito sui quattro prospetti da una scenografica ‘pelle’ formata da eleganti pannelli di lamiera stirata, piegata e verniciata con varie sfumature del verde, un evidente richiamo agli aspetti ‘green’ dell’azienda, che fonda le proprie radici nello splendido territorio della Valpolicella.”

**Enrico Savoia**

*Progettista e direttore dei lavori*

Realizzato a seguito delle recenti scelte aziendali finalizzate ad un costante percorso di rinnovamento e crescita, il nuovo *headquarter* della ditta Enologica Vason - da oltre cinquant'anni specializzata nella selezione e nella formulazione di prodotti destinati all'industria enologica ed alimentare - è un polo direzionale che ospita uffici amministrativi, commerciali e un innovativo laboratorio di Ricerca & Sviluppo e Controllo Qualità.

**Proprietà:**

Enologica Vason S.p.A., Settimo di Pescantina (VR)

**Progetto architettonico generale e Direzione Lavori:**

Arch. Enrico Savoia - ES Gruppo d'Architettura, Verona

**Progetto e Direzione Lavori strutturale:**

Incide Engineering S.r.l., Padova

**Impresa esecutrice generale:**

Impresa Edile Lonardi S.p.A., Verona

**Opere a verde:**

Tecnica verde S.r.l., Peschiera del Garda (VR)

**Applicatore sistemi Saint-Gobain Italia:**

VE.COS. Società Cooperativa Edile, Povegliano Veronese (VR)

**Prodotti Saint-Gobain utilizzati:**

Pareti e contropareti a secco

Gyproc Wallboard - Gyproc DuraGyp Activ'Air® - Gyproc Fireline

Sistemi a secco per esterno

Gyproc Glasroc® X - Gyproc External Profile ZN-MG

Isolamento termo-acustico

Isover T-70





**Il piano terra** è organizzato attorno ad un ampio spazio centrale che funge da hall di ingresso e che rappresenta il filtro principale per l'accesso ai diversi ambienti - una mensa in grado di ospitare fino a 50 persone, una piccola palestra, servizi igienici, spogliatoi e diversi locali tecnici - ed ai collegamenti verticali dell'edificio, costituiti dall'ascensore e da due rampe simmetriche di scale.

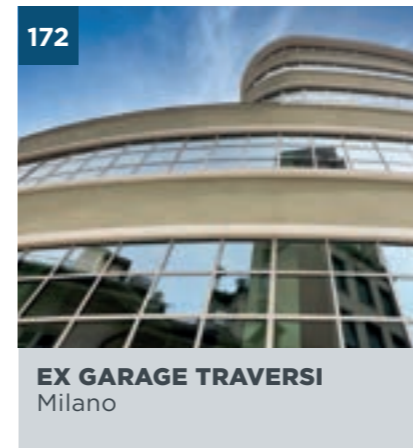
**Il primo piano** è destinato all'ambito della Ricerca & Sviluppo e presenta diversi laboratori aziendali affiancati da locali di rappresentanza e meeting, in una perfetta organizzazione interna degli spazi che esalta la connessione tra i reparti produttivi ed i clienti esterni.

**Il secondo piano** ospita gli uffici aziendali, suddivisi con pareti attrezzate in parte vetrate e in parte opache per garantire massima flessibilità planimetrica, in linea con i più recenti concept distributivi in ambito terziario.





## RECUPERO DEL PATRIMONIO EDILIZIO





## EX GARAGE TRAVERSI

### Milano

Situato in posizione strategica nel tratto compreso tra Via Montenapoleone e Corso Venezia, l'ex garage rappresenta da sempre un simbolo per Milano: prima autorimessa cittadina multipiano realizzata senza rampe di accesso e dotata di un impianto montavetture, l'edificio presenta caratteri stilistici di pregio e si distingue per la particolare modellazione curvilinea, che rende la sua forma immediatamente riconoscibile nel panorama architettonico del centro storico del capoluogo lombardo.

Costruito nel 1939 nell'ambito del più ampio progetto di rifacimento di Piazza San Babila ma in disuso da circa due decenni, il complesso dell'ex Garage Traversi è oggi restituito alla città grazie ad un raffinato intervento di restyling finalizzato a riqualificare ed adeguare gli spazi esistenti alla nuova destinazione d'uso di tipo commerciale.

**Committente:**

Invesco Real Estate Management S.à.r.l. in qualità di società di gestione di IREEF ITALY SICAF S.p.A.

**Progetto architettonico:**

SPI Società Progettazioni integrali S.r.l. - Arch. Alberto Gerola e Arch. Giulio Fenyes, Milano

**Direzione Lavori:**

Arch. Alberto Gerola - SPI Società Progettazioni integrali S.r.l.

**Fornitura vetri Saint-Gobain Glass:**

Vetrodomus S.p.A., Brescia

**Posa serramenti e vetri Saint-Gobain Glass:**

Tecnomont Service S.r.l., Pozzo D'Adda (MI)

**Prodotti Saint-Gobain utilizzati:**

Sistemi in vetro per esterno  
COOL-LITE® SKN 165



I nuovi serramenti a taglio termico mantengono passo e disegno esistenti ma garantiscono maggiori prestazioni in termini di isolamento termo-acustico, anche grazie all'ausilio di speciali vetrate a controllo solare Saint-Gobain Glass.





Il volume preesistente è oggi occupato da sei piani a destinazione retail, contraddistinti da uno schema planimetrico che conserva la “pianta libera” propria dell’edificio originario. Alcuni solai di nuova costruzione, inseriti all’interno degli ambienti per aumentare la superficie calpestabile, sono arretrati rispetto alla facciata in modo da non alterarne il tessuto compositivo e permettere alla **luce naturale di filtrare attraverso le caratteristiche finestre a nastro in stile razionalista.**



Tre nuovi piani, impreziositi da scenografici terrazzi panoramici ed ampie vetrate, prolungano in altezza il volume dell’edificio originario senza stravolgerne l’impatto architettonico, essendo concepiti arretrati rispetto al filo della facciata.



Il prospetto principale verso Piazza San Babila è completamente riqualificato nel rispetto dei caratteri architettonici originari. Le parti ad intonaco ripropongono la particolare colorazione verde salvia inizialmente ideata dai progettisti come collegamento visivo con le ampie zoccolature in marmo verde di due fabbricati adiacenti.





## RECUPERO DI FACCIATE IN LAGUNA VENETA

Chioggia e Pellestrina (VE)

"Credo che gli interventi realizzati a Chioggia e Pellestrina possano essere considerati come veri e propri progetti-pilota per recuperare l'immenso patrimonio edilizio esistente che caratterizza i centri storici italiani. Dopo molti anni le facciate ristrutturare sono ancora perfettamente integre e conservano colori di una brillantezza straordinaria, che contribuiscono a rendere particolarmente piacevole l'impatto delle architetture sul nostro territorio."

**Simone Ardizon**

*Tecnico-commerciale dell'azienda Zambonin S.r.l.*

Alcuni edifici situati nei Comuni di Chioggia e Pellestrina sono stati oggetto di interventi mirati al recupero ed al risanamento delle facciate, con l'obiettivo di proteggere adeguatamente le superfici degradate e ripristinare i colori originari, costituiti da suggestive tonalità pastello tipiche della zona.

**Promotore delle iniziative/consulenza tecnica per le soluzioni Saint-Gobain Italia:**  
Zambonin S.r.l., Chioggia (VE)

**Applicatori sistemi Saint-Gobain Italia:**  
Zennaro Luigi S.r.l., Chioggia (VE) - A.c.e.p. Di Scarpa Fabio Detto Bolla & C. S.n.c., Pellestrina (VE) -  
Ditta individuale Vianello Roberto, Pellestrina (VE)

**Prodotti Saint-Gobain utilizzati:**

Intonaci, rasanti e malte adesive  
webersan evoluzione top - webersan evofinitura - webercem RA30 - webercem RA30 START

Impermeabilizzanti  
weberdry OSMO

Pitture e rivestimenti  
webercote siloxcover R - webercote acrylcover R - webercote AcSilcover R - M - TRAMA



Da molti anni Saint-Gobain Italia propone soluzioni integrate specifiche per la riqualificazione e la protezione dei prospetti esistenti, finalizzate alla posa di **efficaci sistemi di risanamento studiati per contrastare i danni causati dall'umidità di risalita, dall'azione degli agenti atmosferici e dalla formazione di alghe e muffe**. Fenomeni che in luoghi come la Laguna Veneta diventano particolarmente aggressivi anche per la presenza del cosiddetto aerosol marino: un mix di acqua e sale che si deposita sulle facciate sotto forma di finissime particelle di cloruro di sodio e che, insieme ai raggi solari, determina un rapido deterioramento delle superfici non adeguatamente trattate.



I cicli di risanamento proposti da Saint-Gobain Italia per gli edifici di Chioggia e Pellestrina si basano sull'abbinamento diintonaci, finiture e rivestimenti colorati in grado di garantire elevate prestazioni in termini di protezione e decorazione delle facciate.



L'applicazione di **intonaci macro-porosi deumidificanti** della gamma webersan consente di assicurare un'elevata traspirabilità e permette di contrastare i fenomeni dovuti all'umidità di risalita, con il risultato di eliminare le manifestazioni di efflorescenze saline e di asciugare le superfici delle murature. I rasanti webercem, grazie alle loro caratteristiche tecniche e alla loro resistenza, garantiscono protezione dalle azioni degli agenti atmosferici, assicurando massima efficacia nel tempo.

La **malta impermeabilizzante osmotica** weberdry OSMO è un prodotto idoneo per il trattamento delle zone a diretto contatto con il terreno e l'acqua, mentre i numerosi rivestimenti colorati della gamma webercote - versione silossanica - costituiscono l'ultimo strato dei cicli di risanamento, in grado di **abbinare funzionalità e risultato estetico, con una vasta gamma di colori stabili alla luce.**





## VILLA DE BENEDITTIS

Nardò (LE)

"L'ampia gamma di soluzioni Saint-Gobain Italia specifiche per il restauro e il risanamento di edifici storici, ci ha permesso di lavorare con puntualità ed efficacia utilizzando due prodotti altamente traspiranti e naturali per i nuovi intonaci e le rasature, privi di cemento e rifiniti con una particolare tecnica a base di latte di calce pura sciolta, che trasmette un effetto 'antico' alle superfici esterne del complesso."

**Andrea Gaballo**  
*Gaballo Restauri S.r.l.*

Commissionata nel 1920 dall'avvocato Personè all'ingegnere Generoso De Maglie, illustre esponente dell'architettura salentina del primo Novecento, la Villa De Benedittis è parte integrante del singolare gruppo di edifici realizzati in stile eclettico nel territorio di Nardò a partire dalla fine dell'Ottocento.

**Proprietà:**

Famiglia De Benedittis, Nardò

**Progetto e Direzione Lavori:**

Arch. Elio Resta

**Impresa esecutrice/applicatore intonaci e rasature Saint-Gobain Italia:**

Gaballo Restauri S.r.l., Nardò

**Prodotti Saint-Gobain utilizzati:**

Malte da ripristino e consolidamento  
webercalce into F - webercalce rasatura



La costruzione si distingue per l'assoluta maestosità che caratterizza le facciate, **scandite da suggestive aperture riccamente decorate e posizionate sopra un imponente basamento che gira su tutti i lati dell'edificio**. L'arco del vano centrale passante, in particolare, è sormontato dall'emblema della famiglia Personè ed è inquadrato dalle due scenografiche rampe della scala a "tenaglia" che conduce all'elegante loggia con trifora dell'ingresso principale.





All'interno il fulcro della dimora è rappresentato da un ampio salone centrale di forma ottagonale, passaggio obbligato per accedere agli altri ambienti domestici, tra i quali due salottini aperti su altrettanti piccoli terrazzi esposti ad est e ad ovest, probabilmente pensati per permettere ai proprietari di ammirare la quiete dell'alba e la serenità del tramonto.

I recenti lavori di recupero e di restauro conservativo basati su di un globale intervento di "pulizia" delle facciate con il completamento degli intonaci e delle decorazioni esterne, **rispondono alla volontà progettuale di non alterare in alcun modo i caratteri e gli elementi architettonici originari della villa**, privilegiando materiali naturali non invasivi e a base di calce naturale.





## EATALY VERONA

### Verona

"Eataly è nata 17 anni fa insegnando un nuovo linguaggio sul cibo, quando programmi su questo tema in Italia praticamente non ce n'erano. Abbiamo copiato tantissimo, e tantissimi hanno copiato da noi. Il nostro compito da leader è quello di essere però sempre un passo avanti e questa nuova apertura è una rivoluzione. Abbiamo scelto Verona perché è una città strategica dal punto di vista logistico e perché sorge in una regione che, nel giro di 60 anni, è passata dall'essere tra le più povere d'Italia alle più ricche."

**Oscar Farinetti**  
Fondatore di Eataly



*Eataly Verona* è un luogo di aggregazione, cultura ed innovazione che riporta in vita, dopo anni di abbandono, l'antica "Stazione Frigorifera Specializzata" denominata "La Rotonda", un importante edificio storico situato all'interno degli ex Magazzini Generali, in una zona strategica della città.

**Committente:**

Patrizia Real Estate Investment Management S.à.r.l., Lussemburgo

**Progettazione architettonica:**

Mario Botta Architetti, Mendrisio – SM Ingegneria S.r.l., Prof. Ing. Claudio Modena, Sommacampagna (VR)

**Direzione Lavori:**

SM Ingegneria S.r.l., Prof. Ing. Claudio Modena, Sommacampagna (VR)

**Impresa esecutrice opere edili:**

Arcas S.p.A., Torino

**Applicatore sistemi Saint-Gobain Italia:**

Arcas S.p.A., Torino in collaborazione con Baustoff+Metall Italia S.r.l., Filiale di Verona

**Prodotti Saint-Gobain utilizzati:**

Controsoffitti

Gyproc Gyptone Base 33 Activ'Air®

Intonaci, rasanti e malte adesive

Gyproc EvoPlus 60

Isolamento termo-acustico

Isover Arena34

Pareti e contropareti a secco

Gyproc Wallboard – Gyproc Hydro – Gyproc Fireline – Gyproc DuraGyp Activ'Air®

Il complesso, nato in origine dalla necessità commerciale di raggruppare in un unico polo logistico tutta la produzione ortofrutticola, fu progettato per permettere ai vagoni ferroviari di raggiungere la piattaforma girevole posta al centro del fabbricato, sotto una spettacolare cupola dove oggi sorge il ristorante "Agricolo" con più di trecento coperti.





Riquilificazione architettonica, archeologia industriale, valorizzazione dell'arte e attenzione ai prodotti locali: queste le parole chiave che contraddistinguono il nuovo punto vendita Eataly Verona, **articolato su 11.200 metri quadrati** concepiti per offrire ai propri clienti nuove esperienze in ambito alimentare ed artistico.





Oltre alla valorizzazione dei prodotti locali, il nuovo punto vendita dedica **ampio spazio al mondo dell'arte**: al primo piano, infatti, trova posto un centro congressi da duecento posti e la sede della Fondazione Eataly Art House, che offre un ricco panorama di mostre ed iniziative culturali strettamente legate al territorio. Un'area a piano terra è inoltre riservata al "Museo della Ghiacciaia", in cui si possono ammirare i macchinari storici che producevano il "freddo" per la conservazione degli alimenti, in attesa di essere caricati sui treni.

## TECNICA E INNOVAZIONE



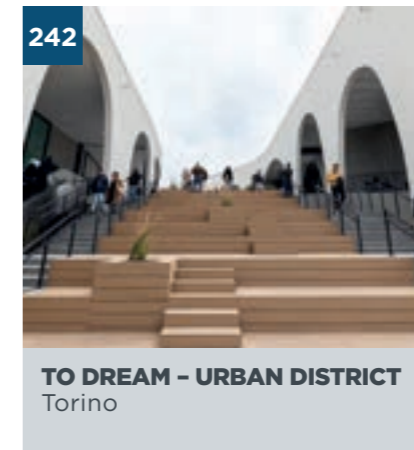
**LEGOLAND® WATER PARK  
GARDALAND**  
Castelnuovo del Garda (VR)



**MIRROR SCIANGAI**  
Roma



**NUOVE STRUTTURE  
RICETTIVE NEI PORTI DELLA  
SICILIA OCCIDENTALE**



**TO DREAM - URBAN DISTRICT**  
Torino



## LEGOLAND® WATER PARK GARDALAND Castelnuovo del Garda (VR)

“È stato un lavoro molto impegnativo ma di grande soddisfazione, proprio per la particolarità dell'intervento, che ha richiesto grande velocità di esecuzione e massima flessibilità nella posa in opera dei sistemi a secco. Ancora una volta l'esperienza decennale delle nostre maestranze, unita alla qualità delle svariate soluzioni offerte da Saint-Gobain Italia, ci ha permesso di ottenere risultati eccellenti in tempi rapidissimi.”

**Deo D'Angelo**

*Direttore tecnico dell'impresa Demond Group Costruzioni S.r.l.*



*LEGOLAND® Water Park Gardaland* è uno spettacolare parco acquatico costruito con milioni di mattoncini LEGO® all'interno del rinomato parco divertimenti di Gardaland.

**Committente:**  
Gardaland S.r.l., Castelnuovo del Garda (VR)

**Progetto e Direzione Lavori:**  
Ing. Luigi Boccuni, Verona

**Impresa esecutrice:**  
ICM S.p.A., Vicenza

**Applicatore sistemi Saint-Gobain Italia:**  
Demond Group Costruzioni S.r.l., Taranto

**Prodotti Saint-Gobain utilizzati:**

Isolamento termo-acustico  
Isover Arena34

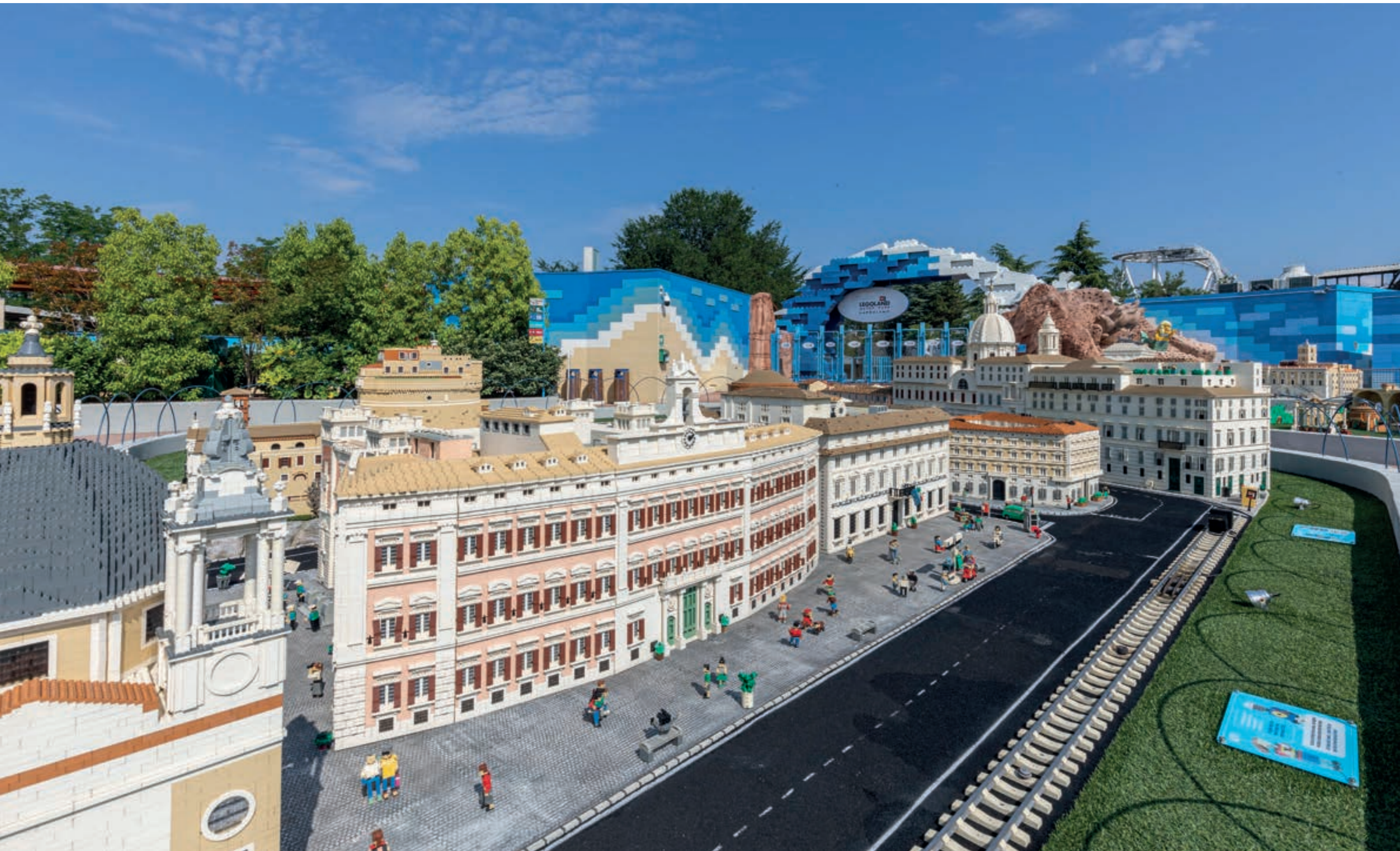
Pareti e contropareti a secco  
Gyproc DuraGyp Activ'Air® - Gyproc Hydro - Gyproc Vapor - Gyproc Wallboard - Gyproc Gyprofile

Sistemi a secco per esterno  
Gyproc Glasroc® X - Gyproc External Profile ZN-MG



Costruito su **un'area di circa 15.000 metri quadrati di superficie**, il nuovo complesso offre diverse attrazioni per gli appassionati dei mattoncini LEGO®: dai numerosi giochi d'acqua interattivi ai coloratissimi scivoli, dalle molteplici aree tematiche ai tanti spazi attrezzati posizionati in svariati punti del parco.







Estremamente suggestiva per i visitatori è la zona denominata “Miniland”, in cui sono riprodotti in scala 1.20 i monumenti più rappresentativi e famosi del territorio italiano, dalla Basilica di San Marco a Venezia al Duomo di Milano, dal Colosseo alla Torre di Pisa. Tutti costruiti interamente con i mattoncini LEGO®.





## MIRROR SCIANGAI

### Roma

Un grande complesso per uffici che conta una superficie complessiva di 42.000 metri quadrati, distribuiti su sei torri di otto piani tra loro collegate: il nuovo Mirror Sciangai a Roma è frutto di un globale intervento di valorizzazione e di rigenerazione urbana, realizzato in chiave sostenibile attraverso la completa riqualificazione dei fabbricati esistenti e delle zone esterne circostanti.



Situato in posizione strategica all'interno del distretto Eur Torrino e facilmente accessibile dal Grande Raccordo Anulare e da Via Cristoforo Colombo, importante arteria stradale della Capitale, il complesso è organizzato intorno ad un'elegante corte interna ed è contraddistinto da facciate continue in vetro e alluminio che garantiscono un'abbondante illuminazione naturale agli ambienti interni.

**Proprietà e committente:** Cstone1 Via Sciangai (Italy) S.r.l., Milano

**Technical Advisor per la proprietà:** Roux Oeuvre Maitrise, Parigi

**Alta Sorveglianza e Project Monitoring:** Yard S.p.A., Roma

**Project Management, progetto esecutivo, Direzione Lavori e Sicurezza:** Jacobs Italia S.p.A., Cologno Monzese (MI) - Roma

**Impresa esecutrice:** RTI tra Meregalli Impianti Termotecnici S.r.l., Arcore (MB) e F.Ili Zaffaroni S.r.l., Jerago con Orago (VA)

**Applicatore sistemi Saint-Gobain Italia:** Ediver S.r.l., Roma in collaborazione con GRUPPOE S.r.l., Roma

**Prodotti Saint-Gobain utilizzati:**

Controsoffitti

Gyproc Rigitone® Edge 8-18 Activ'Air® - Gyproc Rigitone® 8-18 Q Edge Activ'Air®

Isolamento termo-acustico

Isover PAR 4+ - Isover Arena34

Pareti, contropareti a secco

Gyproc Wallboard - Gyproc Habito® Forte - Gyproc Fireline - Gyproc Lisaplac



Le zone uffici a tutti i piani hanno una distribuzione interna formata da *openspace*, sale riunioni e locali di servizio, con spazi ariosi e flessibili pensati per andare incontro alle esigenze e al benessere delle persone: veri e propri **luoghi di relazione e di aggregazione** progettati per favorire la collaborazione tra i lavoratori ed incentivare la creazione di soluzioni innovative, beneficiando di infrastrutture e tecnologie di ultima generazione.



La riqualificazione del complesso ha permesso di migliorare sensibilmente le prestazioni legate all'impatto ambientale e all'efficienza energetica degli edifici esistenti, grazie a scelte progettuali mirate a ridurre i consumi energetici e le emissioni inquinanti.





## NUOVE STRUTTURE RICETTIVE NEI PORTI DELLA SICILIA OCCIDENTALE

Palermo - Trapani - Porto Empedocle (AG)

“Il recupero del porticciolo di Sant’Erasmus rappresenta il primo nodo sciolto sul *waterfront* di Palermo che permette ai cittadini di fruire di un luogo sul mare dotato di strutture di accoglienza e di ristoro.

Quella di Trapani è la prima nuova costruzione che nasce in uno dei nostri scali, eseguita con tempi di realizzazione molto stretti e nel pieno rispetto delle risorse finanziarie previste per l’attuazione dell’opera.

Il nuovo terminal di Porto Empedocle conferma, accanto a quella commerciale, la vocazione di porto passeggeri della città, sia per il cabotaggio nazionale verso le Pelagie che di naturale *hub* crocieristico di nicchia, al centro di un territorio dall’offerta storico-culturale di livello mondiale con siti quali la Valle dei Templi e la Scala dei Turchi.”

**Pasqualino Monti**

*Presidente dell’Autorità di Sistema Portuale del Mare di Sicilia Occidentale*



L'Autorità di Sistema Portuale del Mare di Sicilia Occidentale gestisce e coordina i porti di Palermo, Termini Imerese, Trapani, Porto Empedocle, Licata e Gela, che insieme costituiscono un nodo infrastrutturale europeo di vitale importanza per il Mezzogiorno e per tutto il bacino del Mediterraneo.

In linea con l'obiettivo di "pianificare, programmare e progettare" una serie di opere ed infrastrutture in grado di modernizzare gli spazi portuali di propria competenza, l'Autorità ha promosso la realizzazione di alcune importanti strutture ricettive, finalizzate a riqualificare interi tratti di costa urbana ed aumentare la qualità dei servizi dedicati ai numerosi turisti che si dirigono verso le diverse isole della Sicilia sud-occidentale.

#### Committente:

Autorità di Sistema Portuale del Mare di Sicilia Occidentale, Palermo – Presidente: Dott. Pasqualino Monti – Direttore Tecnico: Ing. Enrico Petralia

#### Applicatore sistemi a secco Saint-Gobain Italia – Molo Sant'Erasmo di Palermo:

Tecnoedil Di Bisesi Rosario, Termini Imerese (PA)

#### Applicatore sistemi a secco Saint-Gobain Italia – Fast Ferry Terminal di Trapani:

A.G.R. S.r.l., Valderice (TP) in collaborazione con Edil Arredi S.r.l., Catania

#### Fornitura vetri Saint-Gobain Glass – Fast Ferry Terminal di Trapani:

Metal Vetro S.r.l. – Gruppo Fazio Vetri, Canicatti (AG)

#### Fornitura vetri Saint-Gobain Glass – Terminal Passeggeri di Porto Empedocle:

Edilvetro S.r.l., Belmonte Mezzagno (PA)

#### Prodotti Saint-Gobain utilizzati:

Intonaci, rasanti e malte adesive  
Gyproc Glasroc® X Skim

Isolamento termo-acustico  
Isover PAR 4+ – Isover Arena34 – Isover UNI

Pareti e contropareti a secco  
Gyproc Gyprofile – Gyproc Wallboard – Gyproc Hydro – Gyproc Vapor – Gyproc DuraGyp Activ'Air®

Sistemi a secco per esterno  
Gyproc Glasroc® X – Gyproc External Profile ZN-MG

Sistemi in vetro per esterno  
COOL-LITE® XTREME 70/33 – PLANITHERM® 4S+ – PLANICLEAR® – DEFENDER1010LM



Il **Fast Ferry Terminal** di Trapani è il fiore all'occhiello della città, una struttura contemporanea che sorge sulla banchina Marinella con biglietteria, bar e spazi di attesa dedicati ai milioni di passeggeri che ogni anno partono con traghetti e aliscafi verso le Isole Egadi e Pantelleria.





Il progetto del **Molo Sant'Erasmus di Palermo** rientra in un più ampio intervento di riqualificazione dell'omonimo porticciolo, volto a favorire una ritrovata "cultura del mare" e a ripopolare di funzioni ed usi un luogo per molto tempo dimenticato.





Il nuovo **Terminal Passeggeri di Porto Empedocle** è un edificio di forma rettangolare, elegante e permeabile, costruito parallelamente alla linea di banchina per ospitare le biglietterie, la sala d'attesa, il locale della Polizia di Stato, il deposito bagagli, l'ufficio per informazioni turistiche ed i servizi annessi per i passeggeri diretti alle Isole Pelagie.







## TO DREAM - URBAN DISTRICT

Torino

"Il concept progettuale è un *Mall* a cielo aperto, sostenibile, ludico e green, il cui design assorbe diversi riferimenti storici e naturalistici del contesto e li articola in una lunga promenade... Un ambiente davvero unico in cui shopping, food, divertimento, green life, sport, accoglienza e business si incontrano e creano socialità: perché l'esperienza genera un valore tanto più alto quanto più lo spazio è condiviso."

*Dalla relazione di progetto di  
Lombardini22 di Milano*



Non un semplice centro commerciale ma un vero e proprio distretto urbano dal design raffinato, nato dalla riqualificazione della zona industriale “ex Michelin” situata alle porte di Torino: questo in sintesi *To Dream - Urban District* che ha aperto i battenti con le prime 56 attività commerciali per un totale di 25.000 metri quadrati di superficie e che a pieno regime amplierà la propria offerta con un mix perfetto di shopping, tempo libero, servizi, uffici ed accoglienza.

**Committente/investigatore:**

Romania Sviluppo S.r.l. - Antea Re S.r.l., Milano

**Progettazione architettonica e direzione artistica:**

Lombardini22, Milano

**Impresa esecutrice:**

Techbau S.p.A., Castelletto sopra Ticino (NO)

**Applicatore sistemi Saint-Gobain Italia:**

BHS S.r.l., Milano

**Prodotti Saint-Gobain utilizzati:**Intonaci, rasanti e malte adesive  
Gyproc Glasroc® X SkimSistemi a secco per esterno  
Gyproc Glasroc® X



Il percorso di visita presenta una sequenza di **elementi architettonici estremamente simbolici** e fortemente riconoscibili: si inizia da una spettacolare piazza sviluppata intorno ad una torre piezometrica preesistente - un evidente richiamo all'archeologia industriale - e si prosegue con una grande scalinata "di socializzazione" in legno che dà accesso alla promenade commerciale, su cui si affacciano le vetrine dei negozi. Qui tutto l'ambiente prende ispirazione dalla tradizione storica della città di Torino e dai suoi eleganti portici, reinterpretati attraverso l'utilizzo di ampi archi dal disegno minimale e contemporaneo.





## PRODOTTI SAINT-GOBAIN UTILIZZATI

## ALBERGHI

BORGO SANTANDREA Amalfi (SA)	W ROME Roma	ALKAMURI POSH HOTEL & SPA Alcamo (TP)	THE BRITANNIQUE NAPLES CURIO COLLECTION BY HILTON Napoli
COOL-LITE® XTREME 70/33 DIAMANT® DEFENDER810 TIMELESS®	PLANITHERM® INFINITY STADIP SILENCE®	Gyproc Gyprofile Gyproc Habito® Forte Gyproc Wallboard Gyproc DuraGyp Activ'Air® Gyproc DuraGyp A1 Activ'Air® Gyproc Vapor Gyproc Glasroc® X  Isover Arena34 Isover PAR 4+ Isover SUPERBAC Roofine® G3  Bituver Bitumat V12 Forato Bituver Aluvapor Tender Bituver Elastomat  STADIP® PROTECT PLANICLEAR® PLANITHERM® 4S+	COOL-LITE® XTREME 70/33 COOL-LITE® SKN 165 STADIP SILENCE®

## RESIDENZIALI

CENTRO RESIDENZIALE MONTI DELLA BRECCIA Roma	UNICUM LIVING Bologna	RESIDENZA PISANI Andria (BT)	BRIDGE HOUSE Lanciano (CH)
Gyproc Gyprofile Gyproc Habito® Forte Gyproc Habito® Activ'Air® Gyproc DuraGyp Activ'Air®  Isover Par 4+ Isover Par Gold 4+  PLANITHERM® 4S+ STADIP SILENCE®	Gyproc Wallboard Gyproc Fireline  webertherm family black webercote acrylcover R  STADIP® 33.1 PLANITHERM® CLEAR 1.0	Gyproc Monocote Light Gyproc Rasocote 5 plus Activ'Air®  Isover Mupan 33 K 4+  webertherm family black webertherm robusto universal Parsol® Bronzo	Gyproc Gyprofile Gyproc Habito® Forte Gyproc DuraGyp Activ'Air® Gyproc Wallboard Gyproc Hydro  Isover PAR 4+ Isover Mupan33 K 4+ Isover SUPERBAC Roofine® G3  Bituver Bitumat V12 Forato Bituver Aluvapor Tender Bituver Polimat MS 4mm P  PLANICLEAR® PLANITHERM® INOX

## SCUOLE

POLO UNIVERSITARIO DELLA VALLE D'AOSTA Aosta	SCUOLA PRIMARIA "TINA ANSELMI " Marcon (VE)	AULA MAGNA DELLA FACOLTÀ DI MEDICINA E PSICOLOGIA - SAPIENZA UNIVERSITÀ DI ROMA Roma	SCUOLA SECONDARIA DI PRIMO GRADO "OLGA E LEOPOLDO JONA" Asti
Gyproc Wallboard Gyproc Vapor Gyproc Hydro Gyproc DuraGyp Activ'Air® Gyproc Flex 6 Gyproc Fireline Gyproc Lisaplac Gyproc Rigitone® Edge 8-18 Activ'Air® Gyproc Glasroc® X  Isover PAR 4+	Gyproc Gyprofile Gyproc Wallboard Gyproc Hydro Gyproc Lisaplac Gyproc DuraGyp Activ'Air®  Ecophon Gedina™ A Ecophon Super G™ B Ecophon Advantage™ A T24 Ecophon Akutex T™ Ecophon Akutex FT™ Ecophon Akusto™ Wall A Ecophon Solo™ Circle Ecophon Solo™ Baffle  Isover AcustiPAR 4+	Gyproc Wallboard Gyproc Gyquadro Activ'Air® Gyproc Igniver  Ecophon Solo™ Baffle Ecophon Solo™ Baffle Wave	Gyproc Wallboard Gyproc Hydro Gyproc Fireline Gyproc DuraGyp Activ'Air® Gyproc Glasroc® X  Eurocoustic Tonga A 22  Isover PAR 4+ Isover AcustiPAR 4+

## ARCHITETTURA CONTEMPORANEA

BUSINESS CENTER "EXPLORATION AND PRODUCTION" San Donato Milanese (MI)	HOUSE OF THE POSSIBLE - BERLIN PACKAGING EMEA HEADQUARTER Trezzano sul Naviglio (MI)	LO CHALET - ALPE CERMIS Cavalese (TN)	NUOVA SEDE "ENOLOGICA VASON" Settimo di Pescantina (VR)
Gyproc Wallboard Gyproc Hydro Gyproc Flex 6	COOL-LITE® XTREME 70/33	PLANITHERM® 4S+	Gyproc Wallboard Gyproc Fireline Gyproc DuraGyp Activ'Air® Gyproc Glasroc® X Gyproc External Profile ZN-MG  Isover T-70

## RECUPERO DEL PATRIMONIO EDILIZIO

EX GARAGE TRAVERSI Milano	RECUPERO DI FACCIATE IN LAGUNA VENETA Chioggia e Pellestrina (VE)	VILLA DE BENEDITTIS Nardò (LE)	EATALY VERONA Verona
COOL-LITE® SKN 165	webersan evoluzione top webersan evofinitura webercem RA30 webercem RA30 START weberdry OSMO webercote siloxcover R webercote acrylcover R webercote AcSilcover R - M - TRAMA	webercalce into F webercalce rasatura	Gyproc Wallboard Gyproc Fireline Gyproc Hydro Gyproc DuraGyp Activ'Air® Gyproc Gyptone Base 33 Activ'Air® Gyproc EvoPlus 60  Isover Arena34

## TECNICA E INNOVAZIONE

LEGOLAND® WATER PARK GARDALAND Castelnuovo del Garda (VR)	MIRROR SCIANGAI Roma	NUOVE STRUTTURE RICETTIVE NEI PORTI DELLA SICILIA OCCIDENTALE	TO DREAM - URBAN DISTRICT Torino
Gyproc DuraGyp Activ'Air® Gyproc Hydro Gyproc Vapor Gyproc Wallboard Gyproc Gyprofile Gyproc Glasroc® X Gyproc External Profile ZN- MG  Isover Arena34	Gyproc Wallboard Gyproc Habito® Forte Gyproc Fireline Gyproc Lisaplac Gyproc Rigitone® Edge 8-18 Activ'Air® Gyproc Rigitone® 8-18 Q Edge Activ'Air®  Isover PAR 4+ Isover Arena34	Gyproc Gyprofile Gyproc Wallboard Gyproc Hydro Gyproc Vapor Gyproc DuraGyp Activ'Air® Gyproc Glasroc® X Gyproc External Profile ZN- MG Gyproc Glasroc® X Skim  Isover PAR 4+ Isover Arena34 Isover UNI  COOL-LITE® XTREME 70/33 PLANITHERM® 4S+ PLANICLEAR® DEFENDER1010LM	Gyproc Glasroc® X Gyproc Glasroc® X Skim



**SAINT-GOBAIN ITALIA S.P.A.**

Via Giovanni Bensi, 8  
20152 Milano  
[www.saint-gobain.it](http://www.saint-gobain.it)  
[sg-italia@saint-gobain.com](mailto:sg-italia@saint-gobain.com)